



Etanchéité au vent à l'extérieur

# Système SOLITEX FRONTA® HUMIDA

L'écran pare-pluie pour façades est idéalement conçu pour l'utilisation sur des panneaux en fibres de bois de murs à ossature bois doublés d'un mur de parement ventilé. Sa résistance à la diffusion est réglée de manière à ce que l'humidité puisse s'évacuer facilement de l'ossature bois vers l'extérieur, tout en protégeant l'isolation d'une humidification par rétrodiffusion d'humidité issue de la lame d'air (entre l'ossature bois et le mur de parement).

- ✓ Léger effet frein-vapeur
- ✓ Protection de la structure murale contre l'humidité provenant de la lame de ventilation
- ✓ Séchage optimal possible vers l'extérieur
- ✓ Etanchéité à la pluie battante: protection contre la pénétration d'humidité extérieure durant la phase de chantier



## Composants principaux du système



**SOLITEX FRONTA HUMIDA**  
Écran triple couche à léger effet freinant pour murs de parement ventilés

p. 369



**ORCON F**  
Raccords aux éléments de construction adjacents

p. 375



**TESCON VANA**  
Pour le collage des chevauchements de lés

p. 379



## Protection de la construction en bois derrière les murs de parement

L'écran pare-pluie pour façades SOLITEX FRONTA HUMIDA se compose de deux non-tissés de protection en polypropylène entre lesquels vient s'intégrer une membrane monolithique frein-vapeur.

La membrane offre une étanchéité à la pluie battante particulièrement élevée (colonne d'eau > 10 000 mm) destinée à la protéger durant les travaux. Le non-tissé de protection noir extérieur permet une exposition aux intempéries de trois mois pendant les travaux. Au-delà, les écrans doivent être recouverts d'un mur de parement ventilé continu (exemple : maçonnerie de

parement). En combinaison avec les moyens de fixation et de raccord du système, les parois en ossature bois restent sèches, à condition que la mise en oeuvre se fasse dans les règles de l'art et que la perméabilité à la vapeur de la paroi soit bien conçue.

### Protection contre l'humidité de part et d'autre

Les constructions en bois derrière les murs de parement sont soumises à une série de phénomènes d'humification. D'une part, ces murs, étanches à l'air, subissent la diffusion de vapeur d'eau issue de l'intérieur et également l'exposition à la pluie battante durant les travaux à l'extérieur. D'autre part, une fois l'ouvrage terminé, le réchauffement extérieur (par le soleil) peut créer derrière le mur de parement un microclimat avec des taux élevés d'humidité, principalement après une pluie battante. Si l'écran pare-pluie pour façades extérieur est trop perméable à la vapeur, cette humidité risque de pénétrer dans la l'isolation par rediffusion, d'y condenser et donc d'endommager les matériaux de la paroi. Dans ces différentes situations, l'écran SOLITEX FRONTA HUMIDA offre une protection fiable de la paroi, grâce à une résistance à la diffusion équilibrée (valeur  $s_d = 0,50$  m), conformément aux exigences de la norme actuelle DIN 68800-2.

#### Construction

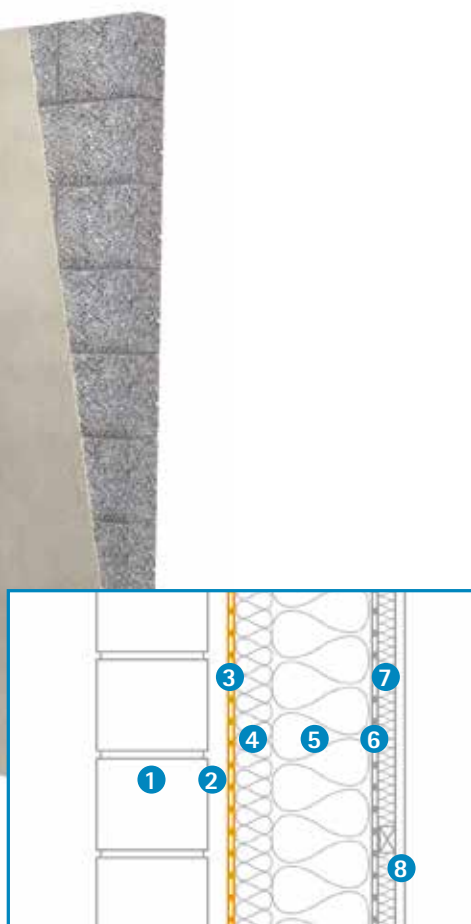
Détails sur l'étanchéité au vent extérieure avec SOLITEX FRONTA HUMIDA > p. 342

#### Service

Technique > p. 429  
Service commercial > p. 430  
Séminaires > p. 431

#### Web

FR : [fr.proclima.com/solitex-fronta-humida](http://fr.proclima.com/solitex-fronta-humida)  
CH : [ch.proclima.com/solitex-fronta-humida](http://ch.proclima.com/solitex-fronta-humida)  
BE : [be-fr.proclima.com/solitex-fronta-humida](http://be-fr.proclima.com/solitex-fronta-humida)



#### Coupe à travers la structure du mur

- 1 Mur de parement
- 2 lame d'air ventilée
- 3 SOLITEX FRONTA HUMIDA
- 4 Panneau isolant en fibres de bois
- 5 Isolation
- 6 Frein-vapeur,  $s_d \geq 20$  m (Merci de contacter le service technique)
- 7 Vide technique isolé
- 8 Revêtement intérieur

### Pour les points singuliers



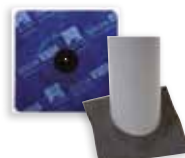
**TESCON PROFIL**  
Raccords aux fenêtres, portes et coins

p. 390



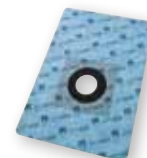
**TESCON PRIMER RP**  
Pour un traitement rapide et simple des surfaces

p. 399



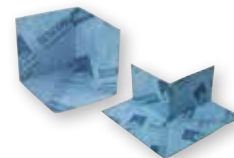
**KAFLEX/ROFLEX**  
Réalisation fiable des passages de câbles et des tubes

p. 400 sqq./404 sqq.



**ROFLEX exto**  
Manchette pour raccord étanche au vent des tuiles à douilles

p. 407



**TESCON INCAV et INVEX**  
Pièces 3D autocollantes pour angles rentrants et sortants

p. 408 sq.



# Consignes de conception et de construction

## Domaine d'utilisation

L'écran SOLITEX FRONTA HUMIDA peut servir de pare-pluie pour façades, posé directement sur les montants/l'isolant ainsi que des panneaux en fibres de bois. Dans le cas de murs de parement, il empêche l'humidité de diffusion présente dans l'espace ventilé de pénétrer dans la couche isolante.

En raison de sa bonne étanchéité à la pluie battante et de sa résistance à la déchirure au clou, l'écran SOLITEX FRONTA HUMIDA répond aussi à des exigences strictes en matière de protection de la construction durant les travaux.

## Consignes générales

Il convient de prendre des mesures supplémentaires durant la phase de construction (p. ex. le bâchage), si le bâtiment est habité ou nécessite une protection particulière. Il faut également envisager le bâchage lors d'interruptions des travaux relativement longues.

## Aucune lame d'air nécessaire

La résistance à la diffusion de l'écran SOLITEX FRONTA HUMIDA (fixée à 0,50 m) rend superflue toute lame d'air en sous-face de l'écran. Toutes les isolations thermiques peuvent être en contact de l'écran SOLITEX FRONTA HUMIDA; autrement dit, l'épaisseur d'isolation peut atteindre la largeur totale des montants. Cela rend superflus les détails de ventilation compliqués et souvent inefficaces, comme ceux au niveau des fenêtres et d'autres éléments encastrés.

## Pose et fixation

L'écran pro clima SOLITEX FRONTA HUMIDA se pose avec la face imprimée tournée vers l'extérieur. L'écran peut être posé tendu parallèlement (horizontale) ou perpendiculairement à la structure porteuse. La pose horizontale est préférable pour l'écoulement de l'eau durant la phase des travaux.

Pour fixer les écrans, utilisez des pointes à tête plate ou des agrafes larges de 10 mm et longues de 8 mm au moins. Fixez les lés uniquement dans les zones protégées, au niveau des chevauchements. Respectez un écart maximal entre les fixations de 10 à 15 cm. Prévoyez des chevauchements de 10 cm minimum. En cas de conditions défavorables, nous recommandons un chevauchement plus large.



Système  
SOLITEX  
FRONTA  
HUMIDA

### *Plus besoin d'un produit chimique de préservation du bois*

Conformément à la norme DIN 68800-2, un produit chimique de préservation du bois n'est pas nécessaire si le parement extérieur d'une paroi possède une valeur  $s_d$  comprise entre  $\leq 0,3$  m et 1,0 m. L'écran SOLITEX FRONTA HUMIDA répond à cette exigence en combinaison avec un pare-vapeur dont la valeur  $s_d \geq 20$  m. Pour une recommandation de produit, veuillez vous adresser à la hotline technique de pro clima.

### *Humidité due aux travaux de construction*

En principe, l'humidité causée par les travaux de construction devrait pouvoir s'échapper en continu de l'ouvrage, par ventilation (ouverture des fenêtres). En hiver, des déshumidificateurs de chantier peuvent accélérer le séchage. Cela permet d'éviter la persistance de taux élevés d'humidité relative de l'air.

### *Agrément et composition*

SOLITEX FRONTA HUMIDA se compose à 100 % de polyoléfine. Cela permet un recyclage aisé. L'écran a été contrôlé selon les prescriptions de la norme DIN EN 13859-2. Il porte le marquage CE.





Système  
SOLITEX  
FRONTA  
HUMIDA

# Consignes de mise en oeuvre

## Dérouler et pré-fixer l'écran



Dérouler l'écran SOLITEX FRONTA HUMIDA sur le panneau en fibres de bois et le pré-fixer à l'aide d'agrafes galvanisées (type D) d'au moins 10 mm de large et 16 mm de long, avec un écart de 10 à 15 cm (une autre possibilité de pré-fixation: ruban adhésif double-face DUPLEX sur sous-couche TESCON PRIMER RP).

Une fixation définitive à l'aide d'un lattage ou de l'utilisation de chevilles à visser pour isolants est nécessaire.

## Coller les chevauchements



Dérouler le second lé, le poser en chevauchement sur environ 15 cm, de manière à garantir le bon écoulement de l'eau, et fixer le. Centrer le ruban adhésif TESCON VANA sur le chevauchement, puis le coller au fur et à mesure. Maroufler le ruban pour qu'il adhère bien. Veiller à une contre-pression suffisante.

## Raccord à la dalle

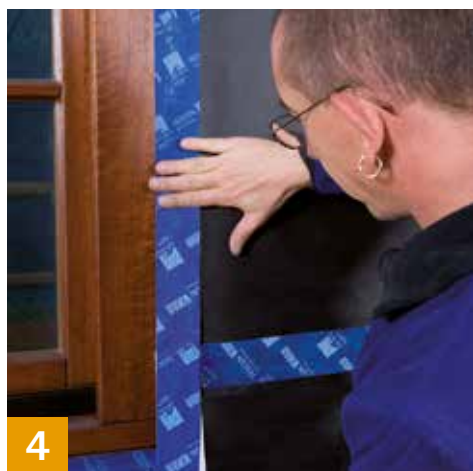


Réaliser le raccord à la dalle ou à d'autres supports minéraux ou rugueux à l'aide de la colle raccord ORCON F.

Nettoyer le support. Appliquer un cordon de colle d'environ 5 mm de diamètre (augmenter éventuellement celui-ci sur les supports irréguliers). Poser l'écran avec une boucle de dilatation dans le lit de colle. Ne pas écraser complètement le cordon de colle afin de permettre une compensation des mouvements de l'ouvrage. Le cordon de colle doit encore être épais de 2-3mm après l'application de l'écran.



**Système  
SOLITEX  
FRONTA  
HUMIDA**



4

Poser le ruban adhésif tout usage TESCON VANA de manière égale sur l'écran et le dormant de la menuiserie. Coller le au fur et à mesure. Maroufler le ruban pour qu'il adhère bien. Veiller à une contre-pression suffisante.

### Raccord à une fenêtre



5

Faire glisser la manchette KAFLEX en EPDM le long du câble et l'amener jusqu'à la surface de l'écran. Enlever le papier transfert et coller la manchette. Veiller à une contre-pression suffisante ; bien maroufler la manchette pour qu'elle adhère au support. Pour les conduits, utiliser les manchettes ROFLEX.

### Passages de câbles ou de conduits



6

Retirer une des trois bandes du papier transfert du ruban adhésif d'angle TESCON PROFILE et coller le premier côté de l'angle. Ensuite, retirer les autres bandes du film transfert et coller les.

### Collage d'angle, par exemple à une poutre



# SYSTÈME SOLITEX FRONTA® HUMIDA



Système de façade destiné à l'utilisation sur les ossatures bois derrière les murs de parement ventilés.

*Protège les ossatures bois derrière les murs de parement contre l'humidité et les moisissures.*

System SOLITEX FRONTA HUMIDA bietet Ihnen:

- ✓ Léger effet frein-vapeur
- ✓ Protection de la structure murale contre l'humidité provenant de la lame de ventilation
- ✓ Séchage optimal possible vers l'extérieur
- ✓ Etanchéité à la pluie battante: protection contre la pénétration d'humidité extérieure durant la phase de chantier



Système  
SOLITEX  
FRONTA  
HUMIDA

## ... l'essentiel



... et l'isolation est parfaite

**Plus d'informations sur SOLITEX FRONTA HUMIDA ?  
Ici, vous trouverez votre interlocuteur personnel !**

### » Hotline technique

Des architectes et ingénieurs spécialisés dans la construction bois et le bâtiment vous conseillent gratuitement pour une conception sûre et une exécution fiable de votre projet d'habitat.

### » Service info et service commandes

Le Service info et commandes se tient à votre disposition pour répondre à toutes vos demandes d'informations et vos commandes.

» *Vous trouverez la liste de tous les interlocuteurs pro clima à la page 429.*

[fr.proclima.com](http://fr.proclima.com)  
[ch.proclima.com](http://ch.proclima.com)  
[www.isoproc.be](http://www.isoproc.be)



Toujours actuel:  
calendrier, actualités et  
informations sur internet