



Pièce auto-adhésive pour angles rentrants en ruban adhésif TESCON pour l'étanchéité à l'intérieur et à l'extérieur. Collage sur tous les frein-vapeurs et membranes d'étanchéité à l'air sous forme de film ou de papier ainsi que sur les écrans de sous-toiture et de façade et les panneaux rigides dérivés du bois. Panneaux de sous-toiture en fibres de bois (couche primaire avec TESCON PRIMER RP), éléments de construction adjacents en bois raboté, en matières synthétiques rigides ou métaux, comme les fenêtres, les portes, les solives, les poutres, etc. Les collages sont conformes aux exigences des normes DIN 4108-7, SIA 180 et OENORM B 8110-2.

- ✓ Etanchéité assurée dans l'angle rentrant par pièce 3D souple
- ✓ Collage durablement étanche à l'intérieur et à l'extérieur grâce à la colle SOLID résistante à l'eau
- ✓ Adaptable à l'aide d'un cutter ou de ciseaux, par exemple pour adapter les longueurs latérales
- ✓ Coin souple et réversible: l'angle peut être retourné, la surface de collage est alors inversée pour les coins sortants
- ✓ Support non tissé souple et extensible: idéal pour des coins sans angles droits

#### Caractéristiques techniques:

Propriété	Matériau
Support	Non tissé spécial en PP
Colle	Colle SOLID imperméable
Papier transfert	Film PE siliconé

Propriété	Valeur
Couleur	Bleu foncé
Longueur de côté	6 cm
Épaisseur	0,5 mm
Exposition aux intempéries	3 mois
Température d'application	À partir de -10 °C
Résistance à la température	à long terme -40 °C jusque +90 °C
Stockage	froid et sec

#### Conditionnement:

Réf.	EAN	Longueur de côté	Largeur de côté	UE	Poids (kg/UE)
14758	4026639147585	6 cm	6 cm	4	0,05
14759	4026639147592	6 cm	6 cm	20	0,10

#### Conditions générales:

Les collages ne peuvent pas être soumis de manière systématique à une contrainte de traction. Après le collage des membranes en film ou en papier, il faut soutenir le poids de l'isolant par un lattage. Eventuellement, bloquer l'endroit collé par des lattes de maintien. Maroufler correctement le ruban adhésif pour qu'il adhère bien. Veiller à une contre-pression suffisante. Les collages étanches à l'air, au vent et à la pluie sont uniquement possibles moyennant une pose sans plis des frein-vapeurs, des écrans de façade ou de sous-toiture. Evacuer rapidement l'excès d'humidité de l'air ambiant par une aération systématique et constante. Installer éventuellement un déshumidificateur de chantier.

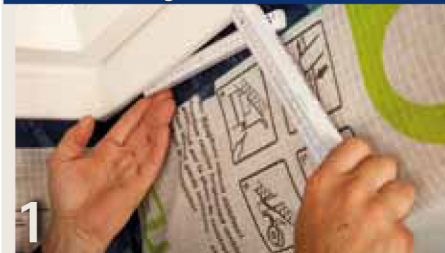
#### Supports:

Avant le collage, les supports doivent être brossés avec un balai ou être essuyés avec un chiffon. L'application n'est pas possible sur des supports gelés. Les matériaux à coller ne doivent pas être recouverts de substances anti-adhésives (graisse ou silicone par exemple). Les surfaces doivent être suffisamment solides.

Collage durable sur toutes les membranes pro clima (frein-vapeurs, membranes d'étanchéité à l'air, ainsi que les écrans de sous-toiture, écrans pare-pluie et les films en PE, PA, PP, et aluminium). Collages sur bois raboté et/ou verni, les matières synthétiques rigides ou le métal (par exemple conduits, fenêtre, etc.), les panneaux rigides dérivés du bois (panneaux d'agglomérés, OSB, contreplaqués et MDF). Pour le collage des panneaux de sous-toiture en fibres de bois, un pré-traitement avec TESCON PRIMER RP est nécessaire. Raccords possibles sur supports minéraux lisses (par exemple béton ou enduit) préalablement enduit au Primer. Ne pas poncer les supports en béton ou les supports enduits. Les meilleurs résultats en termes de protection de la construction s'obtiennent sur des supports d'excellente qualité. A l'utilisateur de vérifier lui-même l'adéquation du support. Le cas échéant, il est recommandé d'effectuer des essais de collage.

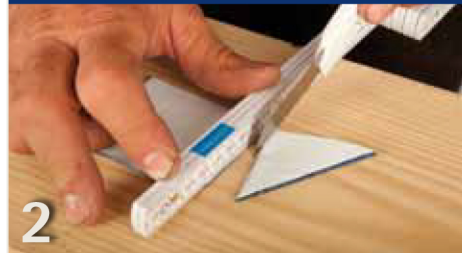
#### Mise en oeuvre:

##### Mesurer la largeur de la rainure



1 Pour l'estimation de la longueur du côté de TESCON INCAV, insérer autant de branches d'un mètre pliant dans la rainure que possible.

##### Raccourcir les côtés latéraux



2 Poser à plat le TESCON INCAV sur un support de découpe. Placer le mètre pliant à chant sur la surface en pointe, aligné au bord de la séparation (entre les deux papiers transferts, côté pointe), avec le nombre de branche correspondant à la largeur de la rainure et couper la pointe.

##### Enlever le papier transfert



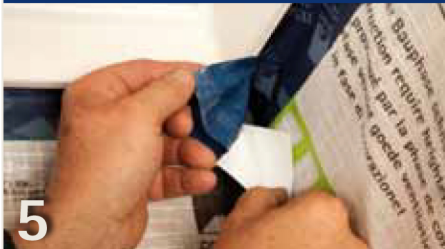
3 Redresser le TESCON INCAV et enlever les bandes de papier transfert des deux côtés minces.

##### Appliquer dans la rainure



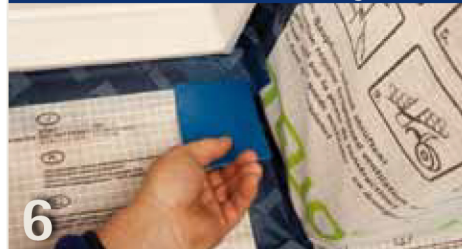
4 Ajuster le TESCON INCAV dans le coin, en vous aidant des parties toujours protégées par leur papier transfert. Coller les deux côtés courts dans le fond de la rainure du coin de la fenêtre de toit.

##### Coller dans les ébrasements



5 Enlever alors, l'un à la suite de l'autre, les films de séparation des côtés longs et coller TESCON INCAV sur les ébrasements..

##### Maroufler correctement le collage



6 Frotter fermement le collage. Cela est particulièrement simple avec l'aide de la spatule de pression pro clima PRESSFIX

##### Raccord de coins sortants fiable



7 Pour une protection particulièrement sûre contre les fuites dans les coins, les pièces TESCON INCAV sont réversibles.

##### Autre possibilité, surface de collage à l'intérieur



8 Pour d'autres champs d'application, le TESCON INCAV peut tout simplement être retourné. La surface de collage passe ainsi du côté extérieur au côté intérieur.

#### Les produits du système:



**INTELLO**  
Frein-vapeur hygrovariable haute performance, valeur Sd 0,25m à > 10m



**DB+**  
Frein-vapeur hygrovariable en carton avec armature



**TESCON PROFIL**  
Raccords aux fenêtres, portes et coins



**TESCON No.1 / TESCON VANA**  
Collage des chevau-chements de lés

