

Technologie d'aération



85% Jusqu'à

**de récupération
de chaleur**

Échangeur de chaleur d'air frais

Le complément idéal de vos mesures d'économie d'énergie dans la maison

Une ventilation régulière qui préserve la santé et le bâtiment. Vous devez particulièrement penser aux maisons calorifugées, avec fenêtres et portes bien calfeutrées. Mais : la chaleur et l'énergie de chauffage couteuse se perdent en cas de fenêtre ouverte. La solution : un échangeur de chaleur d'air frais Marley pour des ventilations innovantes. L'air ambiant consommé sortant réchauffe l'air frais entrant.

L'échangeur de chaleur d'air frais Marley maintient la chaleur dans la maison

- **Une ventilation de base continue**
Dans le salon, les chambres, la salle de bain etc...
- **Préserve la santé et le bâtiment :**
Pas d'humidité ni de moisissure



Optez pour Marley.

Échangeur de chaleur d'air frais Marley – une ventilation soucieux de réduire la consommation d'énergie

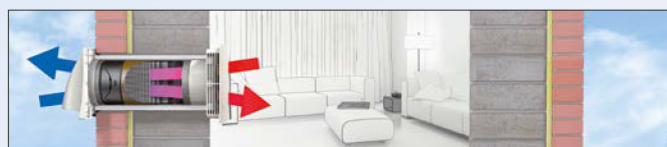
L'échangeur de chaleur d'air frais Marley maintient la chaleur dans la maison

Un fonctionnement autonome

L'air chaud consommé est acheminé durant 70 secondes de la pièce vers l'extérieur et réchauffe ainsi l'élément céramique. Ensuite, l'appareil modifie la direction de transport : l'air frais circule désormais de l'extérieur vers la pièce et est ainsi réchauffé par la chaleur emmagasinée dans l'élément céramique.

Un fonctionnement en dialogue

Tandis qu'un appareil veille à l'air frais, le deuxième appareil achemine en même temps l'air chaud vicié vers l'extérieur. L'énergie thermique de l'air consommé est ainsi stockée dans l'élément céramique. Après 70 secondes, les ventilateurs modifient leur direction de transport. Les deux appareils communiquent ensemble via contact radio.



Un fonctionnement autonome





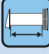





Un fonctionnement en dialogue

Les avantages Marley :

- En cas d'extraction de chaleur de l'air vicié consommé, l'eau de condensation apparaît dans l'appareil. Comme dans les échangeurs de chaleur traditionnels, cette eau de condensation ne doit pas être évacuée. En revanche, elle est absorbée après le renversement de la direction de transport de l'air frais se réchauffant.
- Ce système évite, justement en hiver, un air ambiant trop sec et garantit un bon climat ambiant.

Données techniques :

-  **Ventilateur avec 3 niveaux de performance :** ① 15 m³/h, ② 25 m³/h, ③ 40 m³/h
-  **Puissance absorbée :** ① 3,5 Watt, ② 5 Watt, ③ 8 Watt
-  **Degré de récupération de chaleur :** max. 85 %, Ø 79,1 %
-  **Pression acoustique (3 m) :** ① 22 dB (A), ② 29 dB (A), ③ 35 dB (A)
-  **Épaisseur de mur extérieur :** 280–500 mm
-  **Taille de masque :** 240 x 240 mm
-  **Diamètre de brochage :** 180 mm
-  **Résistant aux UV**

Extérieur

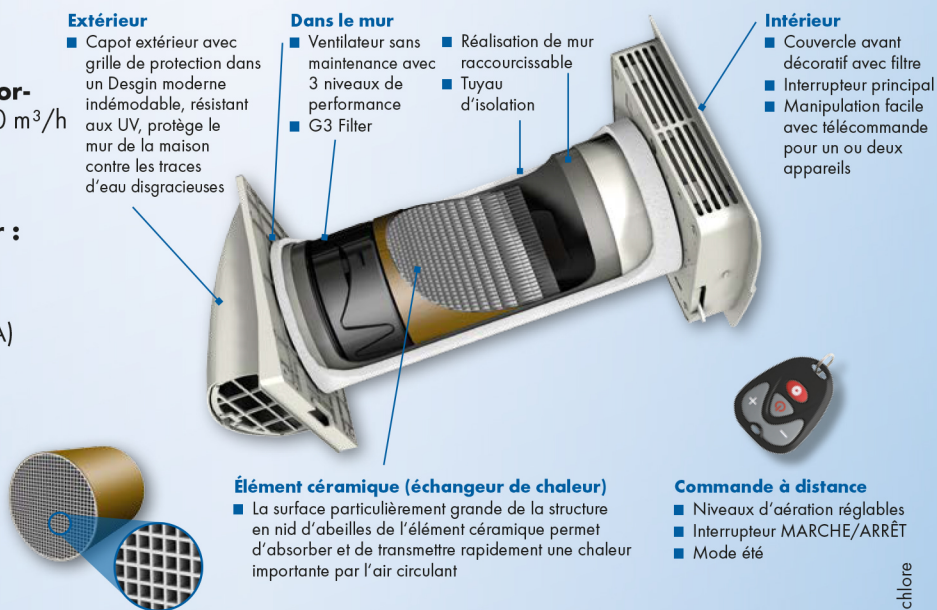
- Capot extérieur avec grille de protection dans un Design moderne indémodable, résistant aux UV, protège le mur de la maison contre les traces d'eau disgracieuses

Dans le mur

- Ventilateur sans maintenance avec 3 niveaux de performance
- G3 Filter
- Réalisation de mur raccourcissable
- Tuyau d'isolation

Intérieur

- Couvercle avant décoratif avec filtre
- Interrupteur principal
- Manipulation facile avec télécommande pour un ou deux appareils



Élément céramique (échangeur de chaleur)

- La surface particulièrement grande de la structure en nid d'abeilles de l'élément céramique permet d'absorber et de transmettre rapidement une chaleur importante par l'air circulant

Commande à distance

- Niveaux d'aération réglables
- Interrupteur MARCHE/ARRÊT
- Mode été



Marley Deutschland GmbH
Adolf-Oesterheld-Str. 28
D-31515 Wunstorf
www.marley.de

Téléphone +49.(0)5031.53-0
Télécopie +49.(0)5031.53-333



LA MAISON ECOLOGIQUE .BE

— an OAliax company —