

Bienvenue chez UNGER-DIFFUTHERM

Udi vous propose des systèmes d'isolation innovants et écologiques.
Le **U** signifie UNGER, **D** DIFFUTHERM et **I** innovant.

Nous avons lancé notre système d'isolation basé sur des panneaux sandwich en fibre de bois à la fin des années 80. Ces panneaux prêts à enduire sont destinés à l'isolation par l'intérieur ou par l'extérieur de parois extérieures maçonnées ou en bois.

A l'époque du lancement, nos produits ont été accueillis avec scepticisme, mais aujourd'hui, nous sommes reconnus sur le marché comme ayant été les précurseurs dans le domaine de l'isolation complète de l'enveloppe de bâtiments. Après avoir dû surmonter bien des obstacles, notre entreprise est parvenue au début des années 2000 à percer sur le marché des isolants. Elle a alors ouvert la voie à un changement dans les mentalités. Nous sommes les premiers à avoir obtenu l'autorisation d'introduire sur le marché un système breveté d'isolation de façades. A l'époque, nous propositions déjà une isolation complète du bâtiment, tout comme aujourd'hui. En témoignent les innombrables ouvrages de référence (construction neuve ou rénovation) que l'on peut trouver en Allemagne et dans toute l'Europe.



Toujours à la pointe de la technologie, l'expérience que nous avons acquise sur les différents chantiers et la collaboration étroite avec artisans, architectes et planificateurs (sans oublier les près de 45.000 maîtres d'œuvre avec lesquels nous travaillons) nous ont permis de mettre au point de nouvelles solutions et d'optimiser les produits existants. Notre souci majeur reste avant tout de préserver notre environnement et d'économiser des matières premières devenues précieuses.

La qualité et la durabilité de nos produits sont testées et régulièrement soumises à de sévères contrôles internes et externes. Les certificats européens relatifs à la technique de bâtiment, les autorisations délivrées par le service de surveillance aux travaux ainsi que notre solide expérience vous garantissent une sécurité totale. Notre équipe d'ingénieurs, de techniciens du bâtiment et d'artisans n'a de cesse d'innover pour vous faire profiter d'un système UNGER-DIFFUTHERM encore plus performant.



Udi UNGER-DIFFUTHERM SYSTÈMES D'ISOLATION THERMIQUE



Maison en bois haute technologie à Eichenau/
Munich (Allemagne), Nouvelle construction



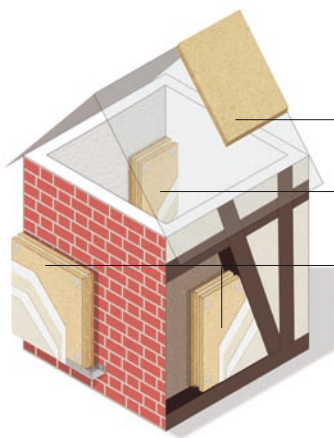
Rénovation et construction
d'un bâtiment à 95130
Le Plessis Bouchard/ Paris



Projet à Arbonne (64) dans les Pyrénées Atlantique. Iso-
lation Système UdiFRONT Épaisseur 200 mm avec enduit
UdiPERL, grain 1.5 mm.



Immeuble privé situé à 84000 Avignon
(PACA), Renovation



UdiTOP[®]
Isolation en fibres de bois conçue pour durer

UdiIN[®]
Système d'isolation écologique pour mur intérieur

UdiFRONT[®]
Système composite d'isolation thermique économique et astucieux

UdiSPEED[®]
Panneau de support d'enduit 40 mm efficace pour les constructions en bois

UdiRECO[®]
Système composite d'isolation thermique et égalisation des surfaces

UdiCLIMATE[®]
Panneau isolant intérieur avec système climatique

UdiARGILE[®]
Système construction moderne avec de l'argile

Un réseau de distribution très dense a été mis en place pour répondre à la demande croissante de nos produits haut de gamme. Vous êtes assuré d'être livré par nos transporteurs dans les meilleurs délais et conditions. Nos revendeurs sont implantés sur plus de 100 sites différents et tiennent à votre disposition l'intégralité des composants du système. N'hésitez pas à nous contacter pour obtenir la liste de tous nos distributeurs UNGER-DIFFUTHERM.

Important ! Nous vous recommandons de faire exécuter la mise en œuvre exclusivement par des artisans qualifiés et certifiés Udi.

Les systèmes d'isolation et les matériaux proposés par UNGERDIFFUTHERM apportent des solutions écologiques, innovantes. Votre qualité de vie à l'intérieur des locaux d'habitation s'en trouvera assurément améliorée et vous contribuerez en même temps à la protection du climat de notre Terre.



UdiFORMATION
Dans notre centre de formation qui se trouve au siège même de la société UNGER-DIFFUTHERM, notre équipe propose à toute personne intéressée (aussi bien architectes, planificateurs, conseillers en énergie, artisans que maîtres d'ouvrage, étudiants et apprentis) de suivre des stages de formation approfondis.



Réseau de revendeurs UNGER-DIFFUTHERM – Nous sommes là où vous avez besoin de nous !

Compte tenu de la demande croissante de nos systèmes isolants haut de gamme et éprouvés, nous disposons aujourd'hui d'un réseau dense de distributeurs sur tout le territoire: vous pouvez donc être assuré d'être livré dans les meilleures conditions et au plus vite sur votre chantier. Nos distributeurs ont en stock l'ensemble des composants du système Unger-Diffutherm. Au cas où vous nécessiteriez une livraison express, vous pouvez compter à 100 % sur la fiabilité des transporteurs et messageries qui travaillent avec nous. N'hésitez pas à nous demander la liste détaillée de nos revendeurs partenaires. Tout nouveau distributeur intéressé par nos systèmes est bien entendu bienvenu !

Votre revendeur est là pour vous conseiller



Unger-Diffutherm France
210, chemin de la Platane
F-84200 Carpentras
Tel : +33 (0) 490 51 12 49
Fax : +33 (0) 413 33 14 70
eMail: unger-diffutherm@orange.fr

Unger-Diffutherm GmbH
Blankenburgstrasse 81
D-09114 Chemnitz (Allemagne)
Tel +49(0)371 81 56 40
Fax +49(0)371 81 56 4-64
eMail info@unger-diffutherm.de



L'authentique
Depuis 1989

Nous vous faisons une offre complète sans engagement, calculs de physique du bâtiment à l'appui, pour une isolation de votre bâtiment par les systèmes Udi. Prière de compléter entièrement la fiche, de réaliser un schéma représentant la coupe transversale du mur, et de nous les faire parvenir par fax ou par courrier. Pour les appuis de fenêtre, veuillez nous adresser une demande séparée.

Entreprise:	Maitre d'ouvrage:
Rue:	Rue:
Ville, Code postal:	Ville, Code postal:
Tel:	Tel:
GSM:	GSM:
Telefax:	Telefax:
eMail:	eMail:

1. choix privilégié du système

- | | | |
|---|---|---|
| <input type="checkbox"/> UdiTOP ^{SYSTEM} | <input type="checkbox"/> UdiIN ^{SYSTEM} | <input type="checkbox"/> UdiCLIMATE ^{SYSTEM} |
| <input type="checkbox"/> UdiFRONT ^{SYSTEM} | <input type="checkbox"/> UdiRECO ^{SYSTEM} | <input type="checkbox"/> UdiSPEED ^{SYSTEM} |
| <input type="checkbox"/> UdiFLEX ^{SYSTEM} | <input type="checkbox"/> UdiSTEAM ^{SYSTEM} | <input type="checkbox"/> UdiARGILE ^{SYSTEM} |

2. Bâtiment

- ☐ construction ancienne ☐ construction nouvelle
☐ Isolation par l'intérieur ☐ isolation par l'extérieur

Maçonnerie

- ☐ Brique à corps creux ☐ Brique à corps plein
☐ maçonnerie alliant différents matériaux

Construction bois

- ☐ ossature bois ☐ bois massif
☐ structure panneaux bois

Maison à colombage

- ☐ isolation en recouvrement
☐ Isolation par remplissage
☐ Autre type de construction

3. Epaisseur d'isolant voulue

- ☐ 60 mm ☐ 80 mm ☐ 100 mm
☐ 120 mm ☐ 140 mm ☐ 160 mm
☐ 180 mm ☐ 200 mm
☐ mm selon recommandation
☐ souhaite être conseillé par la société Unger-Diffutherm sur l'isolant à prendre

4. Quantité / calcul des besoins

- Superficie du bâtiment m
 Hauteur jusqu'à la gouttière m
 Nombre de coins de la maison pièces
 Nombre de fenêtres pièces
 Nombre de portes pièces
 Surface à isoler m²
 enêtres et portes incluses
 Surface des fenêtres m²
 Surface des portes m²
 Surface effective à isoler m²
 sans fenêtres ni portes
 Place pour isolation de l'embrasure
☐ 20 mm ☐ 40 mm ☐ 60 mm
☐ 80 mm ☐ 100 mm
 Profondeur de l'embrasure de fenêtre cm
 Longueur totale de l'embrasure
 de fenêtre /linteau m
 (sans appui de fenêtre)
 Longueur totale embrasure
 de porte /linteau m
 (sans appui de fenêtre)
 Longueur totale de la zone
 d'appui de fenêtre m
 Longueur totale de la zone
 de gouttière m
 Surfaces totales à enduire m²

5. Surface/ couche de finition

- ☐ UdiPERL® système d'enduits de finition
- ☐ structure grattée, granulométrie mm
- ☐ structure talochée, granulométrie mm
- ☐ enduit lisse
- ☐ UdiLEHM® système d'enduits de finition à base d'argile pour l'intérieur, teinté
- ☐ UdiPERL® peinture haut de gamme pour façade

6. Teinte

- ☐ Nuancier UdiCOLOR® Systeme
- ☐ Autre teinte

7. Equipements supplémentaires spéciaux

- ☐ Plaquettes de revêtement aspect mur de briques
Teinte désirée
- ☐ UdiPROTECT® Système d'isolation totale contre les nuisances électromagnétiques
- ☐ UdiALU® Seuil de fenêtre
- ☐ brut ☐ anodisé (foncé)
- ☐ anodisé (argenté) ☐ avec couche RAL 9016 (couleur blanc)

8. Possibilités d'approvisionnement

- ☐ adresses d'artisans spécialisés et certifiés Udi
- ☐ distance jusqu'à 100 km
- ☐ distance supérieure à 100 km
- ☐ adresses de distributeurs des systèmes Udi
- ☐ distance jusqu'à 100 km
- ☐ distance supérieure à 100 km

9. Contact

- ☐ Demande immédiate de conseil technique par téléphone
- ☐ Visite sur place s'un représentant technique

10. Formation

- ☐ Participation à la partie théorique du séminaire de formation
- ☐ Participation à la partie pratique du séminaire de formation

11. Remarques


.....


.....

Lieu, date

Signature 

Votre revendeur est là pour vous conseiller

 **Unger-Diffutherm France**
 210, chemin de la Platane
 F-84200 Carpentras
 Tel : +33 (0) 490 51 12 49
 Fax : +33 (0) 413 33 14 70
 eMail: unger-diffutherm@orange.fr

 **Unger-Diffutherm GmbH**
 Blankenburgstrasse 81
 D-09114 Chemnitz (Allemagne)
 Tel +49(0)371 81 56 40
 Fax +49(0)371 81 56 4-64
 eMail info@unger-diffutherm.de



L'authentique
Depuis 1989

Udi[®]UNGER-DIFFUTHERM[®] PANNEAU-SANDWICH ISOLANT EN FIBRE DE BOIS BREVETÉ

DAS ORIGINAL UNGER-DIFFUTHERM[®]
Système d'isolation écologique innovant

Udi[®]PANNEAUX ISOLANTS



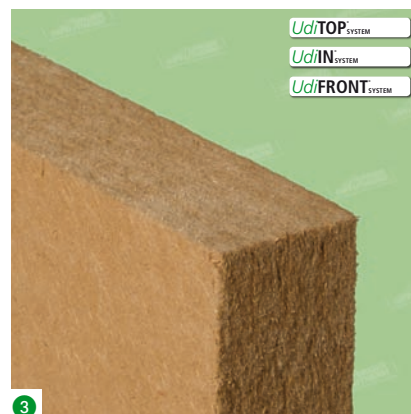
Udi[®]UNGER-DIFFUTHERM[®] NF

Elément de base utilisable pour tous les systèmes Udi, aussi bien à l'intérieur qu'à l'extérieur. Panneau prêt à enduire des 2 côtés, rainé-crêté sur tout le pourtour
dimensions : 130 x 79 cm ; 250 x 125 cm



Udi[®]UNGER-DIFFUTHERM[®] L

Panneau isolant en fibre de bois pour les embrasures, Prêt à enduire des 2 côtés, collable, chant droit
dimensions: 120 x 60 cm



Udi[®]UNGER-DIFFUTHERM[®] SK

Panneau isolant en fibre de bois homogène. Est appliqué sous le panneau supérieur en cas d'isolation, supérieure à 120 mm. Ne peut être enduit, chant droit sur tout le pourtour
dimensions: 120 x 60 cm



Udi[®]UNGER-DIFFUTHERM[®] est un panneau isolant apportant une excellente protection contre la chaleur et le froid, prêt à enduire. C'est le panneau de base des systèmes d'isolation contre la chaleur fabriqués par Unger-Diffutherm, systèmes éprouvés et contrôlés par l'Institut allemand de technique du bâtiment. C'est un matériau naturel qui apporte des solutions écologiques et innovantes dans le domaine de l'isolation. Il assure une meilleure qualité de vie au sein de l'habitat et contribue à la protection du climat de la Terre. Les systèmes UdiFRONT[®] et UdiIN[®] constituent la toute dernière version de nos panneaux fabriqués à base de fibre de bois par procédé humide. Les propriétés des panneaux-sandwich sont optimisées par de nombreux composants mis au point conjointement, comme par exemple UdiPERL[®], UdiARMATURE[®] ou UdiMONTAGE[®]. Ceux-ci vous seront présentés au fil des pages du présent catalogue. Vous y trouverez tous les éléments assurant l'isolation complète de votre habitat, le protégeant de façon optimale de la chaleur en période estivale et du froid en hiver. L'air ambiant est sain, les retenues d'humidité étant exclues grâce aux imbattables propriétés de physique du bâtiment de ce système intelligent.



Udi[®]UNGER-DIFFUTHERM[®] PANNEAU-SANDWICH ISOLANT EN FIBRE DE BOIS BREVETÉ

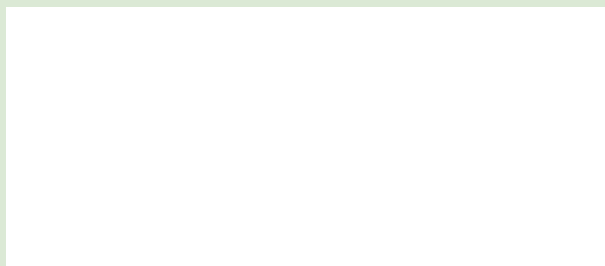
UNGER
DIFFUTHERM
Système d'isolation écologique innovant


Figure	Article-Ref.	Intitulé	Unité de commande	Unité
1	Udi[®]UNGER-DIFFUTHERM[®] NF			
	190060	60 mm 130 x 79 cm	30 Stk/30,8 m ²	m ²
	190080	80 mm 130 x 79 cm	22 Stk/22,6 m ²	m ²
	190010	100 mm 130 x 79 cm	18 Stk/18,5 m ²	m ²
	190062	60 mm 250 x 125 cm	16 Stk/50,0 m ²	m ²
2	Udi[®]UNGER-DIFFUTHERM[®] L			
	190020	20 mm 120 x 60 cm	8 Stk/5,8 m ²	m ²
	190040	40 mm 120 x 60 cm	4 Stk/2,9 m ²	m ²
3	Udi[®]UNGER-DIFFUTHERM[®] SK			
	19020	20 mm 120 x 60 cm	204 Stk/124,8 m ²	m ²
	19030	30 mm 120 x 60 cm	136 Stk/83,2 m ²	m ²
	19040	40 mm 120 x 60 cm	100 Stk/61,2 m ²	m ²
	19060	60 mm 120 x 60 cm	68 Stk/41,6 m ²	m ²
	19080	80 mm 120 x 60 cm	48 Stk/29,4 m ²	m ²
	19100	100 mm 120 x 60 cm	40 Stk/24,5 m ²	m ²


	Udi [®] UNGER-DIFFUTHERM [®] NF rainé-crêté sur tout le pourtour	Udi [®] UNGER-DIFFUTHERM [®] L / SK chant droit
Utilisation	selon la norme DIN V 4108 - 10 DAD, aDZ, DI, DEO, WAB, WAP, WH, WAP, WH, WI, WTR selon la norme DIN EN 13171 T4-CS(10Y)70-TR7,5-WS1,0	selon la norme DIN V 4108 - 10 DAD, DZ, DI, DEO, WAB, WI, WTR selon la norme DIN EN 13171 T3-CS(10Y)70-TR2,5-WS2,0
Tests		
Autorisation DiBt (Institut allemand de technique du bâtiment)	Z-23.15-1429	Z-23.15-1429
Autorisation système		
Construction bois	Z-33.47-663	
Supports minéraux	Z-33.43-204	
Protection incendie	F 90 AaB	
Composition	Résineux max. 0,5 % Paraffine 2 % colle blanche PVAC (pour coller les couches à partir d'une épaisseur d'isolant de 40 mm)	Résineux max. 0,5 % Paraffine 2 % colle blanche PVAC (pour coller les couches à partir d'une épaisseur d'isolant de 40 mm)
Caractéristiques techniques		
Facteur de conductibilité thermique	0,045 W/mK	0,040 W/mK
Facteur de résistance à la diffusion de la vapeur µ	5	5
Capacité hygroscopique	environ 20 % du poids	environ 20 % du poids
Capacité thermique spécifique c	2100 J/kg/K	2100 J/kg/K
Résistance au passage de l'air	> 5 kNs/m4	
Densité brute	ca. 190 – 220 kg/m3	140 kg/m3
Classement des matériaux	DIN 4102-1 B2	DIN 4102-1 B2
Euroclasse	DIN EN 13501-1 E	DIN EN 13501-1 E



Votre revendeur est là pour vous conseiller



 **Unger-Diffutherm France**
Avenue de la Gare
F-84200 Carpentras
Tel : +33 (0) 490 51 12 49
Fax : +33 (0) 413 33 14 70
eMail: unger-diffutherm@orange.fr

 **Unger-Diffutherm GmbH**
Blankenburgstrasse 81
D-09114 Chemnitz (Allemagne)
Tel +49(0)371 81 56 40
Fax +49(0)371 81 56 4-64
eMail info@unger-diffutherm.de



**L'authentique
Depuis 1989**

WWW.UNGER-DIFFUTHERM.COM

Udi[®]PANNEAUX ISOLANTS



UdiFLEX® Isolant en fibre de bois souple

Compte tenu de sa souplesse, de son adaptabilité, il convient parfaitement comme isolant pour combler les intervalles existant dans les mursexternes, les cloisons et les plafonds en construction bois, ou bien pour combler les intervalles entre les chevrons de la toiture en construction neuve ou en réhabilitation. Il est très agréable à travailler pour la peau et ne provoque pas de démangeaisons.



UdiFLEX® Couteau à isolant

Permet d'exécuter de parfaites coupes en un rien de temps. Facile à utiliser, les bords de découpe obtenus sont impeccables. Fabriqué à partir d'acier inoxydable de qualité supérieure en provenance de Solingen, avec tranchant alvéolé.



Caractéristiques du produit

Isolant souple en fibre de bois, très efficace, ouvert à la diffusion, régulant le transport d'humidité grâce à ses excellentes capacités d'absorption, indéchirable, de forme stable et de mise en place fiable, se cale parfaitement entre les intervalles même lorsqu'il y a peu de jeu, agréable au toucher, écologique, bon pour l'environnement car fabriqué à partir de résidus de bois, assure en été une excellente protection thermique grâce à sa bonne capacité d'emménagement de la chaleur, offre une excellente protection contre le froid, prévient les dégâts dus à l'eau de condensation, est facile à manipuler et à mettre en œuvre, assure une protection phonique exempte de résonances, est recyclable

Forme de livraison

Sur palette, emballage résistant aux intempéries, non étanche

Conseils de mise en œuvre

Mise en œuvre selon la norme DIN EN 4108-10 : isolation entre chevrons, toit double paroi, plancher de combles perdu (DZ) ; isolation par l'intérieur des plafonds/de la toiture, isolation sous les chevrons/ de la structure porteuse, doubles plafonds (DI), isolation extérieure du mur derrière des habillages (WAB) en construction bois ou mur rideau suspendu ; isolation de constructions ossatures bois/ panneaux de bois (WH) ; isolation de cloisons de séparation (WTR).

Afin de procéder sur le chantier à une découpe facile sans perte de matériaux, nous vous recommandons d'utiliser le couteau à isolant UdiFLEX®. Il a été spécialement élaboré pour cet usage, il est facile d'utilisation et permet d'obtenir des chants impeccables. Il est fabriqué à partir d'acier inoxydable de haute qualité. Pour un usage professionnel en grande quantité, nous vous conseillons d'utiliser des couteaux ou des scies électriques aspirantes, comme par exemple une scie sauteuse à lame alvéolée, une scie égoïne, une scie à ruban ou une scie circulaire portative. Vous obtiendrez de plus amples détails en téléphonant au + 49 (0) 371 – 81 56 40 ou en vous adressant à un revendeur spécialisé Udi.

Afin de satisfaire aux nouvelles prérogatives plus strictes concernant la protection thermique et de prévenir tout dégât de construction, nous vous conseillons nos produits UdiSTEAM® qui garantissent l'étanchéité au vent et à l'air de l'enveloppe du bâtiment.



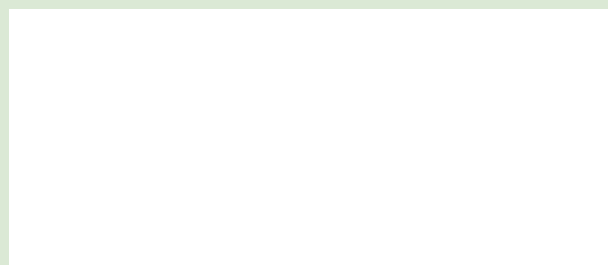
Figure	Article-Ref.	Intitulé	Unité de commande	Unité
1	UdiFLEX® Isolant souple en fibre de bois (DIN 13171, 135 x 57,5 cm)			
	191040	40 mm d'épaisseur, 10 paquets/ 10 panneaux Paquet à l'unité	77,60 m ² /pal 7,76 m ² /paq	m ² m ²
	191050	50 mm d'épaisseur, 10 paquets/ 8 panneaux Paquet à l'unité	62,10 m ² /pal 6,21 m ² /paq	m ² m ²
	191060	60 mm d'épaisseur, 10 paquets/6 panneaux Paquet à l'unité	46,60 m ² /pal 4,66 m ² /paq	m ² m ²
	191080	80 mm d'épaisseur, 10 paquets/5 panneaux Paquet à l'unité	38,80 m ² /pal 3,88 m ² /paq	m ² m ²
	191100	100 mm d'épaisseur, 10 paquets/4 panneaux Paquet à l'unité	31,10 m ² /pal 3,11 m ² /paq	m ² m ²
	191120	120 mm d'épaisseur, 8 paquets/4 panneaux Paquet à l'unité	24,88 m ² /pal 3,11 m ² /paq	m ² m ²
	191140	140 mm d'épaisseur, 8 paquets/3 panneaux Paquet à l'unité	18,64 m ² /pal 2,33 m ² /paq	m ² m ²
	191160	160 mm d'épaisseur, 8 paquets/3 panneaux Paquet à l'unité	18,64 m ² /pal 2,33 m ² /paq	m ² m ²
	191180	180 mm d'épaisseur, 10 paquets/2 panneaux Paquet à l'unité	15,50 m ² /pal 1,55 m ² /paq	m ² m ²
	191200	200 mm d'épaisseur, 10 paquets/2 panneaux Paquet à l'unité	15,50 m ² /pal 1,55 m ² /paq	m ² m ²
2	UdiFLEX® Couteau à isolant			
	191400	Forme américaine, tranchant alvéolé 30 cm de longueur		pièces

Données techniques et composition

Indices de valeur	norme homologuée	Désignation
Désignation	DIN EN 13 171	WF – EN 13171 – T2
Facteur de Capacité thermique D	DIN EN 13171	0,038 W/mK
Valeur de conductibilité thermique	DIN V 4108-4	0,039 W/mK
Comportement au feu	DIN EN 13501-1	E
Classe des matériaux	DIN 4102	B 2
Densité brute	EN 1602	ca. 55 kg/m ³
Facteur de résistance À la diffusion	EN 12667	1
Capacité de rétention thermique c	DIN EN ISO 10456	2100 J/kg K
Composition	fibres de bois, fibres polyoléfinés, phosphate d'ammonium	
Code déchets selon AVV	030105	

Fabrication et contrôle conformes selon les normes DIN EN 13 171 et BAZ Z-23.15-1625

Votre revendeur est là pour vous conseiller



Unger-Diffutherm France
Avenue de la Gare
F-84200 Carpentras
Tel : +33 (0) 490 51 12 49
Fax : +33 (0) 413 33 14 70
eMail: unger-diffutherm@orange.fr

Unger-Diffutherm GmbH
Blankenburgstrasse 81
D-09114 Chemnitz (Allemagne)
Tel +49(0)371 81 56 40
Fax +49(0)371 81 56 4-64
eMail info@unger-diffutherm.de



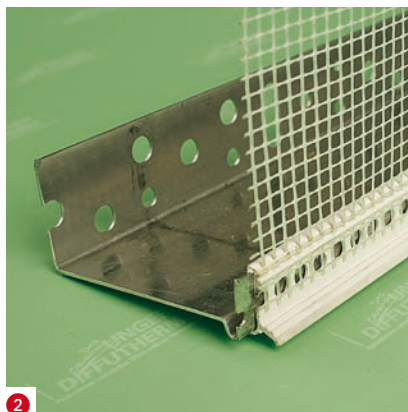
**L'authentique
Depuis 1989**



1

UdiBASE[®] Rail de maintien pour soubassement

Les rails en aluminium permettent de garantir la linéarité et l'horizontalité de la pose de la première rangée de panneaux isolants. La fixation s'effectue à l'aide de 4 sets de chevilles à visser ④. On clipse ensuite la baguette de support d'enduit pour soubassement sur le casse-goutte du rail. Puis on enduit la toile armée au moyen de la couche de fond UdiPERL[®] jusqu'à l'extrémité supérieure de la baguette, ce qui permet d'obtenir une finition nette et impeccable.



2

UdiBASE[®] Profilé de casse-goutte

Permet d'obtenir une finition impeccable de l'enduit au niveau du rail de soubassement. Elle est clipsée sur le rail de soubassement avant de poser la première rangée de panneaux.



3

UdiBASE[®] Angle de rail de soubassement

Cet élément permet d'obtenir une finition parfaite au niveau des angles. Il est fixé au moyen de 4 kits de fixation ④ sur des supports minéraux.



4

UdiBASE[®] Kit de montage

1 Kit de cheville à visser pour supports minéraux (disponibles également à l'unité sur demande)

2 Profilé en H assurant le raccord avec le rail de soubassement UdiBASE 3 Cale permettant d'égaliser les irrégularités du support (épaisseurs de 3, 5, 8, 10, 15, 30 mm)

En cas de support minéraux, prépercer un trou de 8 mm et fixer le rail de soubassement en frappant la cheville à l'aide d'un marteau.



5

UdiBASE[®] Cale

Disponible à l'unité et en différentes épaisseurs, permet d'égaliser de façon optimale les irrégularités de la façade, clipser tout simplement sur la cheville, entre le support et le rail.



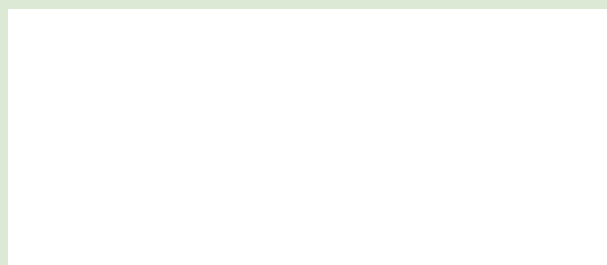
6

UdiBASE[®] Rallongement vertical pour rail de soubassement

Rallongement en acier d'une épaisseur de 0,8 mm doté d'une griffe spéciale permettant de rallonger la partie arrière du rail de soubassement UdiBASE[®]; disponible en deux longueurs: 85 et 140 mm.

Figure	Article-Ref.	Intitulé	Unité de commande	Unité
1	UdiBASE® Rail de soubassement de 2,5 m de longueur (aluminium brut)			
	0640	Pour un panneau isolant de 40 mm d'épaisseur	20 pièces/50 m	m
	0661	Pour un panneau isolant de 60 mm d'épaisseur	20 pièces/50 m	m
	0681	Pour un panneau isolant de 80 mm d'épaisseur	20 pièces/50 m	m
	0611	Pour un panneau isolant de 100 mm d'épaisseur	20 pièces/50 m	m
	0621	Pour un panneau isolant de 120 mm d'épaisseur	10 pièces/25 m	m
	0641	Pour un panneau isolant de 140 mm d'épaisseur	10 pièces/25 m	m
	0660	Pour un panneau isolant de 160 mm d'épaisseur	10 pièces/25 m	m
	0618	Pour un panneau isolant de 180 mm d'épaisseur	10 pièces/25 m	m
	0620	Pour un panneau isolant de 200 mm d'épaisseur	10 pièces/25 m	m
2	UdiBASE® Profilé de casse-goutte pour rail de soubassement - 2,0 m de longueur			
	0600	Est clipsé sur le rail de soubassement	25 Pièces/50 m	m
	UdiBASE® Rail de soubassement de base(acier inoxydable)			
	0643	Pour un panneau isolant de 40 mm d'épaisseur	20 pièces/50 m	m
	0663	Pour un panneau isolant de 60 mm d'épaisseur	20 pièces/50 m	m
	0683	Pour un panneau isolant de 80 mm d'épaisseur	20 pièces/50 m	m
	0613	Pour un panneau isolant de 40 mm d'épaisseur	20 pièces/50 m	m
3	UdiBASE® Angle de rail (aluminium brut)			
	0740	pour 40 mm	20 pièces/17 m	Pièce
	0761	pour 60 mm	20 pièces/17 m	Pièce
	0781	pour 80 mm	20 pièces/17 m	Pièce
	0711	pour 100 mm	10 pièces/8,5 m	Pièce
	0721	pour 120 mm	10 pièces/8,5 m	Pièce
	0741	pour 140 mm	10 pièces/8,5 m	Pièce
	0760	pour 160 mm	10 pièces/8,5 m	Pièce
	0770	pour 180 mm	10 pièces/8,5 m	Pièce
	0775	pour 200 mm	10 pièces/8,5 m	Pièce
3	UdiBASE® Angle de rail (acier inoxydable)			
	0743	pour 40 mm	20 pièces	Pièce
	0763	pour 60 mm	20 pièces	Pièce
	0783	pour 80 mm	20 pièces	Pièce
	0713	pour 100 mm	10 pièces	Pièce
4	UdiBASE® Kit de montage			
	0800	Kit de montage petit	Carton	Pièce
	0900	Kit de montage grand	Carton	Pièce
4	UdiBASE® Kit de montage – éléments à l'unité			
	0910	chevilles de fixation du rail de soubassement	100 pièces/carton	Carton
	0920	Profilé en H assurant le raccord avec le rail de soubassement	100 pièces/carton	Carton
	0930	Cale d'une épaisseur de: 3 mm	100 pièces/carton	Carton
	0931	Cale d'une épaisseur de: 5 mm	100 pièces/carton	Carton
	0932	Cale d'une épaisseur de: 8 mm	100 pièces/carton	Carton
	0933	Cale d'une épaisseur de: 10 mm	100 pièces/carton	Carton
	0934	Cale d'une épaisseur de: 15 mm	100 pièces/carton	Carton
	0935	Cale d'une épaisseur de: 30 mm	100 pièces/carton	Carton
6	UdiBASE® Rallongement vertical pour rail de soubassement pour construction bois			
	0936	s'applique sur la partie arrière du rail de soubassement 85 x 40 mm	60 pièces/carton	Pièces
	0937	s'applique sur la partie arrière du rail de soubassement 140 x 40 mm	60 pièces/carton	Pièces

Votre revendeur est là pour vous conseiller



Unger-Diffutherm France
Avenue de la Gare
F-84200 Carpentras
Tel : +33 (0) 490 51 12 49
Fax : +33 (0) 413 33 14 70
eMail: unger-diffutherm@orange.fr

Unger-Diffutherm GmbH
Blankenburgstrasse 81
D-09114 Chemnitz (Allemagne)
Tel +49(0)371 81 56 40
Fax +49(0)371 81 56 4-64
eMail info@unger-diffutherm.de



**L'authentique
Depuis 1989**



5

UdiCLIMATE[®] Panneau isolant

Le système UdiCLIMATE[®] est un produit universel en complément de l'aménagement par l'intérieur de la toiture et des murs. C'est un panneau « sandwich » caractérisé par son élément central, formé d'une multitude de colonnes de cellules d'air, et de chaque face, couverte par un panneau de fibre de bois. Ce panneau doté d'une lame d'air stable permet d'améliorer d'environ 30 % la valeur u (transmission calorifique).

Cette structure bien particulière permet non seulement d'optimiser le climat ambiant de l'habitat, mais aussi de régler le transport de l'humidité, d'améliorer l'isolation phonique et thermique et d'obtenir une meilleure protection contre les chaleurs estivales.

La combinaison du panneau sandwich (fibres de bois et colonnes d'air stable) procure une rigidité très élevée au panneau et permet de résister à de fortes sollicitations (enduit, insufflation d'autres isolants etc.) sans créer de déformations.



NOUVEAU



Caractéristiques

- Très grande Rigidité
- excellente protection thermique et phonique
- Stabilité du climat ambiant
- Absence de formation de moisissures
- Ecologique et exempt de substances nocives
- mise en œuvre simple pouvant être exécuté par un seul ouvrier avec l'outillage utilisé en construction bois
- Travail allégée car ne nécessitant pas de lattage supplémentaire de la toiture
- emboitage des panneaux sur tout le pourtour avec le système de rainures-languettes
- surface prête à enduire ou à revêtir de papier-peint
- système déposé et breveté

Domaines d'application

- Isolation ultérieure par l'intérieure la toiture des murs et des plafonds ainsi que des pièces mansardées
- aménagement ultérieur de la sous toiture
- Isolation phonique supplémentaires des murs, plafond et toiture
- mise en œuvre possible pour recouvrir des murs fissurés ou détériorés, pour embellissement.

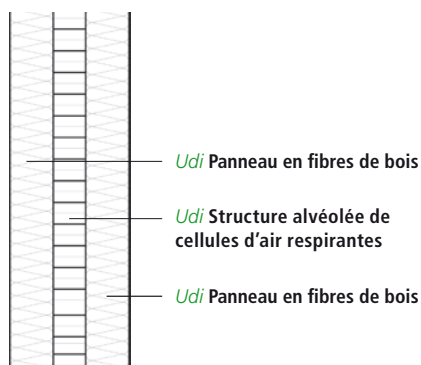
Mise en oeuvre

Fixation avec vis spéciales UdiMONTAGE[®] pouvant être enduites, et collage du système rainure-languettes avec la colle UdiCLIMATE[®]

Remarque

Le système UdiCLIMATE[®] fait partie intégrante des séminaires de formation de mise en œuvre et d'application des systèmes UdiFRONT^{SYSTEM} (isolation par l'extérieur) et UdiIN^{SYSTEM} (isolation intérieure) permettant d'obtenir le statut d'artisan spécialisé et certifié Udi.

Pour plus de détails, veuillez consulter le site internet www.unger-diffutherm.com.



UdiCLIMATE remplace le placoplâtre.

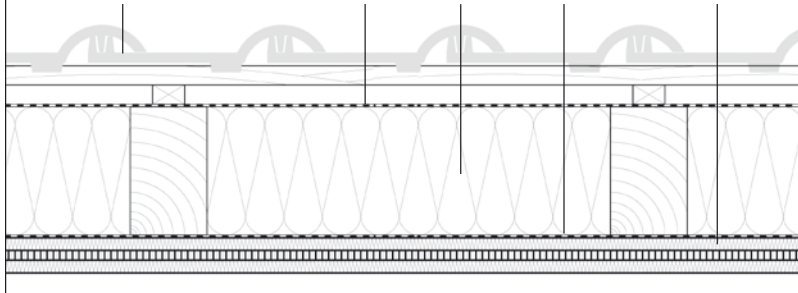


UdiCLIMATE^{SYSTEM} UN SYSTÈME D'ISOLATION PAR L'INTÉRIEUR À CELLULES D'AIR RESPIRANTES

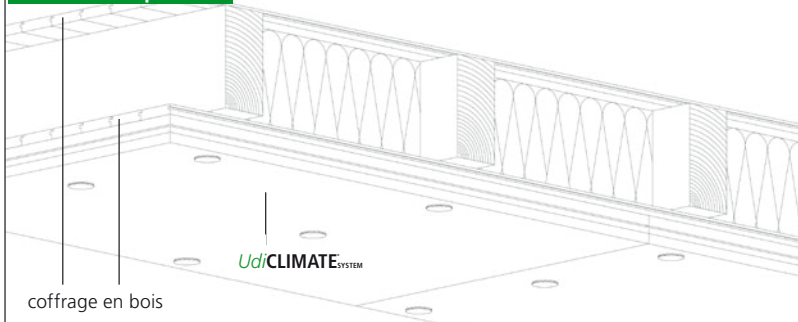
UNGER
DIFFUTHERM
Système d'isolation écologique innovant

Structure de la toiture

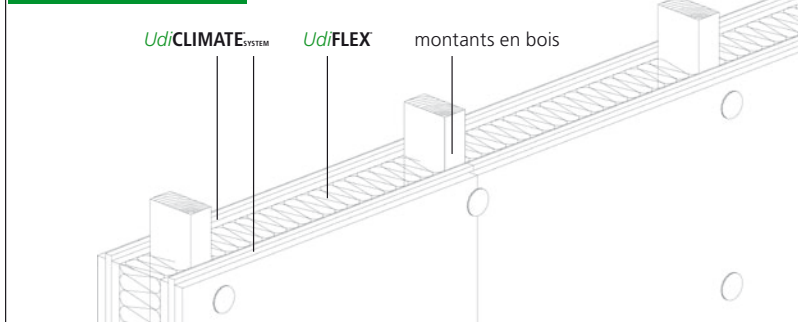
Couverture du toit avec lattage Udi/STEAM Tex 155 Udi/FLEX Udi/STEAM 3,5 Udi/CLIMATE^{SYSTEM}



Structure du plafond



Structure de la cloison



Données techniques Udi/CLIMATE^{SYSTEM}

Dimensions	115 x 75 cm (sous réserve d'autres dimensions)
Épaisseur totale	30 mm / 60 mm
(sous réserve d'autres épaisseurs)	
Poids	de 4 kg/m ² à 16 kg/m ² selon l'épaisseur de la construction

Panneau isolant en fibres de bois

Densité brute	210 kg/m ²
Classement des matériaux DIN 4102-1	B2
Euroclasse DIN EN 13501-1	E
Conductibilité thermique	0,049 W/(mK)
Autorisation DIBT	Z-23.15-1429 (Institut allemand de technique du bâtiment)
Facteur de résistance à la diffusion	5

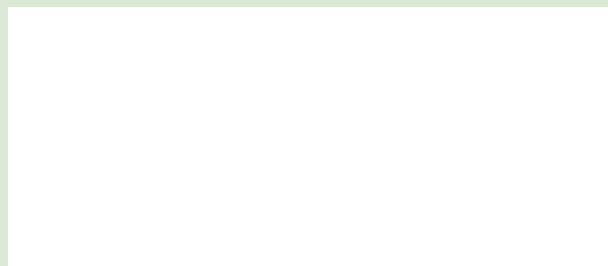
Élément constitué de cellules d'air respirantes


Facteur de résistance thermique	15 mm : air au repos vers flux thermique 0,15 m ² /K/W
	20 mm : air au repos vers flux thermique 0,16 m ² /K/W




Udi/PANNEAUX ISOLANTS

Votre revendeur est là pour vous conseiller



 **Unger-Diffutherm France**
Avenue de la Gare
F-84200 Carpentras
Tel : +33 (0) 490 51 12 49
Fax : +33 (0) 413 33 14 70
eMail: unger-diffutherm@orange.fr

 **Unger-Diffutherm GmbH**
Blankenburgstrasse 81
D-09114 Chemnitz (Allemagne)
Tel +49(0)371 81 56 40
Fax +49(0)371 81 56 4-64
eMail info@unger-diffutherm.de

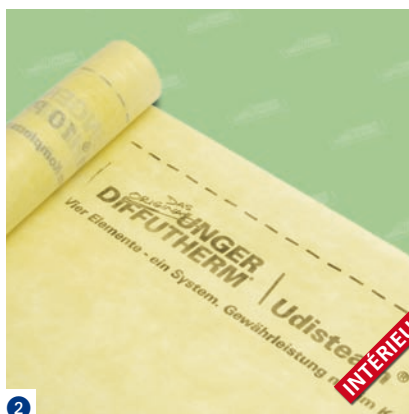


**L'authentique
Depuis 1989**



UdiSTEAM[®] 3,5 et 10

Freine-vapeur écologique destiné aux constructions ouvertes à la vapeur: élément constitué de deux couches de papier kraft et d'une toile de fibres de verre insérée. Coefficients sd possibles selon la norme DIN-EN-12572/A: 3,5 m (en beige), 10 m (vert)



UdiSTEAM[®] 10 plus

Freine-vapeur innovant qui s'adapte à l'humidité de l'air. Le coefficient sd varie en fonction du taux d'humidité de l'air, qu'il augmente ou qu'il diminue. Idéal pour la réhabilitation, car il permet à l'humidité restante de sécher. Translucide, il laisse les chevrons apparents. Stratifié multicouche en PES très résistant à la déchirure comprenant une couche de copolymères, coefficient SD DIN EN 12572/A: entre 0,5-10 m



UdiSTEAM[®] Tex 155

Lé d'étanchéité de sous-toiture et de façade très résistant, ouvert à la diffusion. Pour toutes les toitures très pentues avec ou sans lambrissage. Stratifié composé de 3 couches, à base de polypropylène, protection UV intégrée, très résistant à la déchirure. Étanche au vent, à l'eau de pluie et aux insectes, collable, stable 3 mois aux intempéries. Coefficient sd selon la norme DIN EN 1257/A: 0,04 m, valeur μ : 69



UdiSTEAM[®] Tape elastoflex

Permet de coller les raccords de perçement et les zones de recouvrement de nos freines-vapeur selon DIN 4108 Partie 7, ainsi que les lés de revêtement en aluminium, les PP et les panneaux HWS. Collant simple face, très résistant à la déchirure, extrêmement élastique, sans solvants ni halogène ni métaux lourds, colle spéciale à base de polyacrylate sur feuille PE, disponible en différentes largeurs (60, 75, 100 et 150), 25 m de longueur.



UdiSTEAM[®] Tape standard

Permet de coller nos freines-vapeur conformément au DIN 4108 Partie 7 au niveau des recouvrements. Également approprié pour les raccordements avec les lés en aluminium, les feuilles PP et les panneaux HWS-MDF. Le cas échéant, appliquer auparavant un apprêt primaire. Collant simple face, résistant à la déchirure, sans solvants ni halogène ni métaux lourds, colle à base d'acrylate pur sur papier spécial couché PE, disponible en différentes largeurs (60, 75, 100 et 150), 40 m de longueur.

Conseils de mise en œuvre

Fixer les freines-vapeur du côté chaud sur le montant en bois ou sur les chevrons au moyen d'agrafes ou de clous. Coller de manière étanche les 10 cm de recouvrement au moyen du ruban adhésif standard **UdiSTEAM[®]**. Coller les joints, les ouvertures et les percements (par exemple les ventilateurs) de manière étanche avec le ruban étirable **UdiSTEAM[®] Tape** ou les supports plus problématiques avec les rubans adhésifs au butyle **UdiSTEAM[®]**. Traiter éventuellement au préalable les panneaux en fibre de bois **UdiUNGER-DIFFUTHERM[®]** dont la surface est poreuse ou poussiéreuse avec l'apprêt primaire **UdiSTEAM[®]**. Le lé **UdiSTEAM[®] Tex** est appliqué au moyen d'agrafes ou de clous transversalement à la structure porteuse, en commençant par le bas, sous la zone des 10 cm de recouvrement. Le côté vert mat permet de ne pas être ébloui pendant le montage. Coller de façon étanche la zone de recouvrement, l'ensemble des joints, les ouvertures et les percements (par exemple ceux des ventilateurs) au moyen de notre technique de collage pour l'extérieur, afin d'obtenir une efficacité optimale d'isolation. Toutes les exigences requises pour un lé de sous-couverture conformément aux réglementations imposées par la fédération des couvreurs allemands sont remplies. Selon les caractéristiques ZVDH relatives aux matériaux en bois, le coffrage de toiture vient se ranger dans la catégorie GK 0. Il convient de protéger **UdiSTEAM[®] Tex 155** des intempéries et de procéder le plus rapidement possible à son recouvrement.

NOUVEAU

Figure	Article-Ref.	Intitulé	Unité de commande	Unité
1	UdiSTEAM[®] 3,5 und 10			
	23001	3.5, en beige, largeur : 1,35 m, longueur : 50 m, S _D 3.5 m	20 Pièces/Palette	m ²
	23002	10, en vert, largeur : 1,35 m, longueur : 50 m, S _D 10 m	20 Pièces/Palette	m ²
2	UdiSTEAM[®] 10 plus			
	23003	Largeur : 1,50 m, longueur : 50 m, S _D variable 0,5 – 7 m	20 Pièces/Palette	m ²
3	UdiSTEAM[®] Tex 155			
	23010	Largeur : 1,50 m, longueur : 50 m, S _D 0,04 m	20 Pièces/Palette	m ²
	UdiSTEAM[®] Tex 200			
	23011	Largeur : 1,50 m, longueur : 50 m, S _D 0,10 m	20 Pièces/Palette	m ²
	23012	Avec bande adhésive, largeur : 1,50 m, longueur : 50 m, S _D 0,10 m	20 Pièces/Palette	m ²
4	UdiSTEAM[®] Tape elastoflex			
	23020	Largeur: 60 mm, longueur: 25 m	10 Pièces/Carton	m
	23021	Largeur: 75 mm, longueur: 25 m	8 Pièces/Carton	m
	23022	Largeur: 100 mm, longueur: 25 m	6 Pièces/Carton	m
	23023	Largeur: 150 mm, longueur: 25 m	4 Pièces/Carton	m
5	UdiSTEAM[®] Tape standard			
	23025	Largeur: 60 mm, longueur: 40 m	10 Pièces/Carton	m
	23026	Largeur: 75 mm, longueur: 40 m	8 Pièces/Carton	m
	23027	Largeur: 100 mm, longueur: 40 m	6 Pièces/Carton	m
	23028	Largeur: 150 mm, longueur: 40 m	4 Pièces/Carton	m

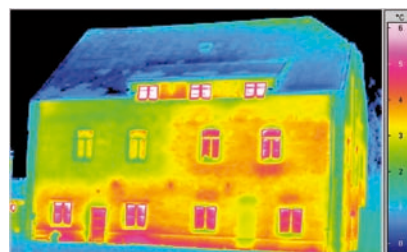
Etanche à l'air et néanmoins ouvert à la diffusion?

- Meilleure isolation thermique de la toiture
- Plus besoin de climatiseur
- Réduction des pertes de chaleur en hiver

Une camera thermique permet de visionner les déperditions d'énergie. Toutes les zones marquées de rouge représentent de l'argent perdu!

La protection thermique en été est caractérisée par le déphasage et l'amortissement de l'amplitude. Le déphasage est le temps (le nombre d'heures) nécessité par la chaleur pour pénétrer à l'intérieur de l'habitat. L'amortissement de l'amplitude correspond au rapport exprimé en pourcentage entre l'augmentation de la température à l'intérieur de l'habitat par rapport à la température extérieure. Ces deux valeurs sont calculées à partir du coefficient thermique α (rapport entre l'isolation thermique et la réten-

tion de chaleur m^2/h), l'épaisseur des éléments de construction et leur classement. Il est impératif de partir du principe que la chaleur fournie par les rayons solaires pénètre à l'intérieur. L'effet inverse en hiver est la déperdition rapide de chaleur vers l'extérieur. En cas d'étanchéité à l'air insuffisante, la chaleur pénètre dans l'isolant soit de l'intérieur vers l'extérieur ou vice versa selon la saison et réduit considérablement l'effet isolant. Par conséquent, le déphasage réel est nettement plus court et l'amortissement de l'amplitude réelle est nettement inférieur aux valeurs calculées. La chaleur pénètre plus rapidement à l'intérieur et l'augmentation de température est nettement plus élevée. Par exemple, un trou de la taille d'une pièce de deux euros effectué dans une surface isolante de 1 m² et pour une épaisseur d'isolant de 14 cm du côté intérieur de la pièce (pour des conditions climatiques normales et une différence de pression atmosphérique faible) occasionne une déperdition de chaleur cinq fois plus élevée. Cela signifie une baisse de 25 % de l'efficacité



Thermographie

Une camera thermique permet de visionner les déperditions d'énergie. Toutes les zones marquées de rouge représentent de l'argent perdu!

de la couche isolante. La valeur μ calculée est abaissée de 0,30 W/m² K à 1,04 W/m² K ! Sur le plan technique d'énergie, un trou dans le freine-vapeur est comparable à une fissure sur toute la Longueur entre l'embrasure de fenêtre et la maçonnerie. Une situation inacceptable dont les conséquences se font sentir immédiatement !

Votre revendeur est là pour vous conseiller

Unger-Diffutherm France
Avenue de la Gare
F-84200 Carpentras
Tel : +33 (0) 490 51 12 49
Fax : +33 (0) 413 33 14 70
eMail: unger-diffutherm@orange.fr

Unger-Diffutherm GmbH
Blankenburgstrasse 81
D-09114 Chemnitz (Allemagne)
Tel +49(0)371 81 56 40
Fax +49(0)371 81 56 4-64
eMail info@unger-diffutherm.de



**L'authentique
Depuis 1989**



1

UdiSTEAM[®] Colle élaborée – au butyle

Colle rapide élaborée pour les éléments UdiSTEAM[®] 3, 5, 10, 10 plus et Tex 155. Une cartouche permet d'obtenir un cordon de colle de 4 à 6 mm d'épaisseur sur environ 12,5 m de longueur, un sachet tubulaire sur environ 24 m. Colle de raccordement des bordures, sans solvant, étanche à l'air et durablement élastique, dispersion à base d'acrylate.



2

UdiSTEAM[®] Tape Tex – Ruban adhésif

Permet de coller durablement selon la norme DIN 4108 Partie 7 le lé UdiSTEAM Tex 155 et les autres lés de sous-couverture et de revêtement de façades et de procéder à des réparations. Il est également utilisable à l'extérieur sur du bois, des briques et sur des supports non poreux. Adhère fortement, résistant à la déchirure et à l'humidité, sans solvant ni halogènes ni métaux lourds, colle à base de polyacrylate, adhérence optimale sur feuille PP avec protection aux ultra-violets intégrée. Largeur: 60, 75, 100 mm, longueur: 25 m, couleur: noire



3

UdiSTEAM[®] Butyl standard

Utilisable pour le lé UdiSTEAM Tex 155 et pour tous les lés de sous-couverture ou de recouvrement de façade et pour toutes de recouvrement de façade et pour toutes les opérations visant l'étanchéité à l'air compte tenu de la géométrie ou de mouvements dans les structures de construction. Présente une très forte adhérence sur une seule face, résistant à l'humidité et à la déchirure, sans solvants ni halogènes ni métaux lourds, caoutchouc au butyle extrêmement élastique recouvert d'un film de protection avec Easytake, disponible en 50, 80 et 100 mm de largeur, Épaisseur: 2 mm, Longueur: 10 m, couleur: noire



4

UdiSTEAM[®] Butyl Vlies

Composition similaire au UdiSTEAM[®] Butyl standard, toutefois prêt à enduire et à peindre. Est utilisé pour des conditions climatiques extrêmes. Présente une très forte adhérence et une résistance très élevée à l'humidité, sans solvant ni halogènes ni métaux lourds, souple, dimensions stables, caoutchouc au butyle très fortement adhérent sur film de protection PP. Disponible en 38, 50 et 100 mm de largeur, Épaisseur: 1,2 mm, Longueur: 20 m, couleur: noir



5

UdiSTEAM[®] Butyl RS – au butyl

Auto-adhésif, très souple, durablement étanche et utilisable à l'intérieur comme à l'extérieur, par exemple au niveau des raccords pour les constructions à colombages ou en bois (le cas échéant appliquer un primaire), résistance élevée à l'humidité, forte adhérence, sans solvant ni halogènes ni métaux lourds, extrudé, caoutchouc au butyle sans film de protection, avec easytake, d'une épaisseur de 6 ou 8 mm, couleur: gris



6

UdiSTEAM[®] Primer

Sous-couche pour les rubans adhésives UdiSTEAM[®], adhérence très élevée sur tous les supports. Contenu de la boîte: 1 kg pour environ 3 à 6 m² selon la capacité d'absorption du support. Sous-couche sans solvant à base de copolymères, composants minéraux et eau. Couleur: beige, Pour l'intérieur et l'extérieur

**L'INTÉRIEUR ET
L'EXTÉRIEUR**

Figure	Article-Ref.	Intitulé	Unité de commande	Unité
1	23030	UdiSTEAM [®] Fix – sans solvant, colle complémentaire du système, élastique à long terme	12 Pièces/Carton	Pièce
	23031	Cartouche: 310 ml, pour 6–10 m	12 Pièces/Carton	Pièce
2	23040	UdiSTEAM [®] Tape Tex – complémentaire du système, forte adhérence, colle au polyacrylate sur film de protection PP	10 Pièces/Carton	m
	23041	Tex 60, 60 mm de large, 25 m de long	8 Pièces/Carton	m
	23042	Tex 75, 75 mm de large, 25 m de long	6 Pièces/Carton	m
	23042	Tex 100, 100 mm de large, 25 m de long		
3	23050	UdiSTEAM [®] Butyl standard – caoutchouc au butyle sur film de protection PE, couleur : noir	10 Pièces/Carton	m
	23051	50 mm, longueur: 10 m, épaisseur: 2 mm	6 Pièces/Carton	m
	23052	80 mm, longueur: 10 m, épaisseur: 2 mm	4 Pièces/Carton	m
	23052	100 mm, longueur: 10 m, épaisseur: 2 mm		
4	23055	UdiSTEAM [®] Butyl Vlies – caoutchouc au butyle sur film de protection PP, prêt à enduire, couleur : gris	16 Pièces/Carton	m
	23056	38 mm, longueur: 20 m, épaisseur: 2 mm	12 Pièces/Carton	m
	23057	50 mm, longueur: 20 m, épaisseur: 2 mm	6 Pièces/Carton	m
	23057	100 mm, longueur: 20 m, épaisseur: 2 mm		
5	23060	UdiSTEAM [®] Butyl RS – Cordelette RS, caoutchouc au butyle, couleur : gris	12 Pièces/Carton	m
	23061	Épaisseur: 6 mm, longueur: 10 m	10 Pièces/Carton	m
	23061	Épaisseur: 8 mm, longueur: 8 m		
	23061			
6	23060	UdiSTEAM [®] Butyl alu, caoutchouc au butyle avec protection alu employé en toiture, couleur : argenté / gris	12 Pièces/Carton	m
	23061	75 mm, longueur: 10 m	10 Pièces/Carton	m
	23061	150 mm, longueur: 10 m		
	23061			
6	23070	UdiSTEAM [®] Primer	4 Stk/Carton	seau
	23070	Pour environ 3,75 – 6,25 m ² , contenu : 1 kg		

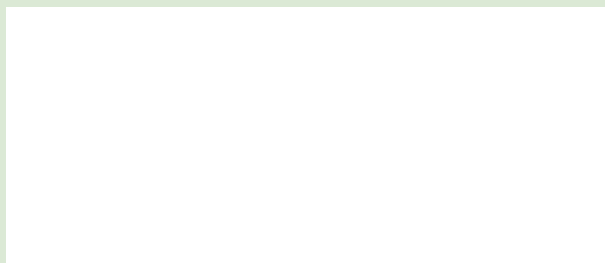
Risque d'eau de condensation, générant un climat ambiant malsain

Avec les nouvelles réglementations concernant les économies d'énergie et privilégiant une isolation complète entre les chevrons, le temps des toitures ventilées par l'arrière est bel et bien terminé. Dans plus de 90 % de tous les cas répertoriés de dommages de construction, ceux-ci sont imputables à une mauvaise étanchéité à l'air dans l'enveloppe du bâtiment, pouvant entraîner des travaux de réhabilitation considérables. L'air qui pénètre ou qui sort véhicule de l'humidité dans l'isolant, qui, lorsqu'elle se réchauffe ou se refroidit, peut conduire à de l'humidité de convection. Notre système d'étanchéité

à l'air permet d'exclure le phénomène de point de rosée. Notre pare-vapeur UdiSTEAM[®] 3,5 assure par exemple une diffusion de 5 g/m² d'humidité par jour dans une construction isolée avec UdiFLEX[®]. En comparaison, un trou de la taille d'une pièce de 2 euros laisse pénétrer 800 grammes d'humidité dans la structure sous-jacente. En employant un pare-vapeur imperméable à la diffusion (par exemple des films PE), celle-ci est réduite à zéro. Le séchage des murs est bloqué. Ce cas de figure se présente lorsqu'on emploie des couvertures empêchant la diffusion (comme les lés de couverture bitumés, les toitures en tôle, les lés de sous-couverture étanche). L'humidité ne peut être évacuée ni vers l'intérieur, ni vers l'extérieur. Cette imperméabilité tend à générer un climat ambiant malsain et malodorant et augmente le risque de formation de moisissures.



Votre revendeur est là pour vous conseiller

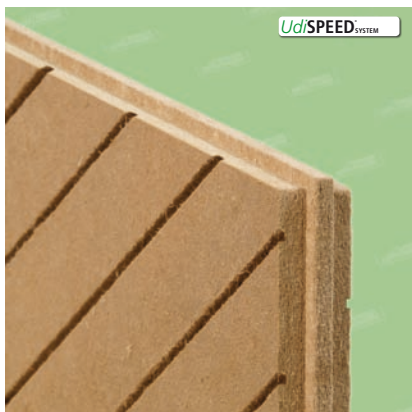


Unger-Diffutherm France
Avenue de la Gare
F-84200 Carpentras
Tel : +33 (0) 490 51 12 49
Fax : +33 (0) 413 33 14 70
eMail: unger-diffutherm@orange.fr

Unger-Diffutherm GmbH
Blankenburgstrasse 81
D-09114 Chemnitz (Allemagne)
Tel : +49(0)371 81 56 40
Fax : +49(0)371 81 56 4-64
eMail: info@unger-diffutherm.de



**L'authentique
Depuis 1989**



Maison en bois équipée du
UdiSPEED SYSTEM 40 mm

UdiSPEED[®] Panneau isolant en fibre de bois

Le système UdiSPEED[®], associé au ribage précieux structuré UdiPERL[®], également fourni par la société UNGER-DIFFUTHERM, satisfait à toutes vos exigences, que ce soit en rénovation avec un contreventement extérieur ou en construction neuve de type ossature bois ou bois massif sans frein-vapeur.

Pour la première fois, une technologie spéciale permet d'obtenir de façon durable des surfaces exemptes de déformations après application du ribage précieux UdiPERL[®] sur un panneau isolant en fibre de bois d'une épaisseur de 40 mm. La longue expérience du fabricant UNGER-DIFFUTHERM associée aux travaux de recherche et développement approfondis garantissent au système sa fiabilité.

Caractéristiques

- Mise en œuvre commode et rapide, sans perte de temps
- Format très maniable et léger
- Un système rainure-langue sur tout le pourtour du panneau assure un assemblage impeccable et évite les ponts thermiques
- Applicable en construction neuve ou en rénovation sur ossature bois ou sur construction massive
- pertes minimales de matériau lors des découpes
- absence de déformation
- surface idéales pour appliquer les enduits du fabricant

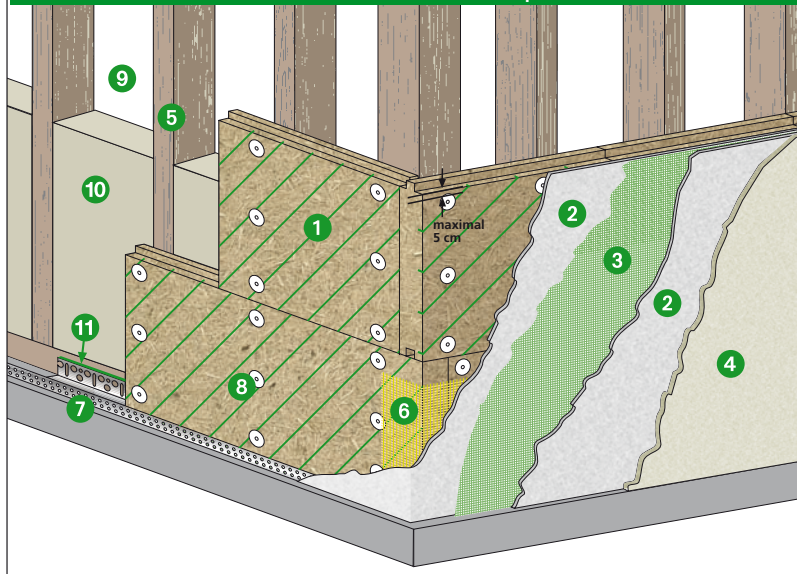
Remarque

Le système UdiSPEED[®] fait partie intégrante des séminaires de formation de mise en œuvre et d'application des systèmes UdiFRONT^{SYSTEM} (isolation par l'extérieur) et UdiIN^{SYSTEM} (isolation intérieur) permettant d'obtenir le statut d'artisan spécialisé et certifié Udi.

Pour plus de détails, veuillez consulter le site internet www.unger-diffutherm.com.

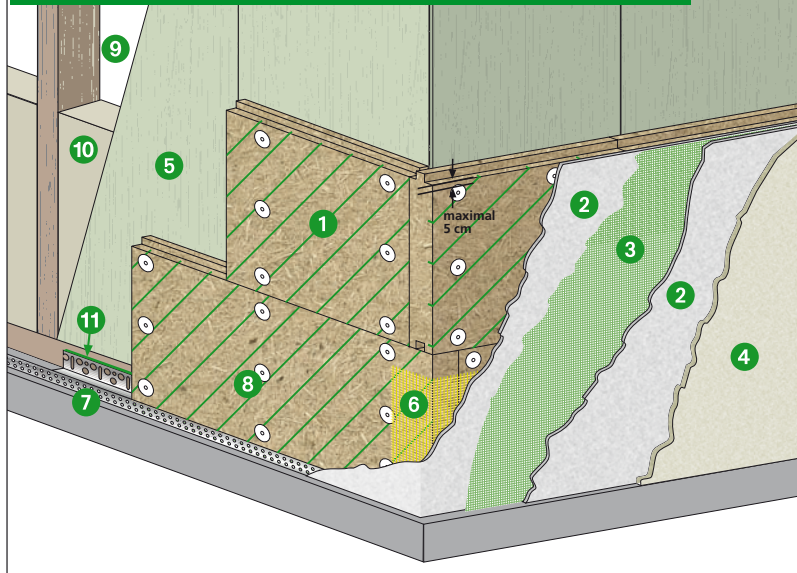


Structure du mur / Ossature bois / Fixation directe sur le panneau de contreventement



- ① UdiSPEED^{SYSTEM} Panneau 40 mm
- ② UdiENDUIT DE FOND
- ③ UdiGEWEBE Treillis d'armature
- ④ UdiPERL Ribage précieux structuré
- ⑤ Montant bois
- ⑥ UdiGEWEBE Profil d'angle
- ⑦ UdiBASE Rail de socle 40 mm
- ⑧ UdiMONTAGE Panneau
- ⑨ Structure de renfort
- ⑩ Isolant
- ⑪ UdiFugenband Joint d'étanchéité

Structure du mur / Ossature bois / Fixation sur contreventement extérieur

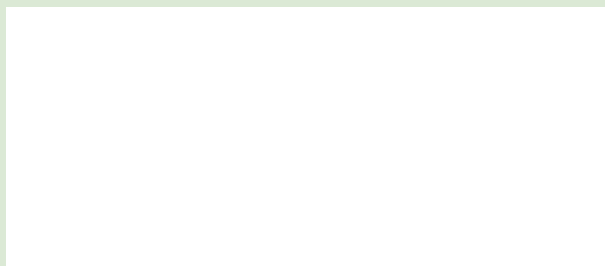



- ① UdiSPEED^{SYSTEM} Panneau 40 mm
- ② UdiENDUIT DE FOND
- ③ UdiGEWEBE Treillis d'armature
- ④ UdiPERL Ribage précieux structuré
- ⑤ Montant bois
- ⑥ UdiGEWEBE Profil d'angle
- ⑦ UdiBASE Rail de socle 40 mm
- ⑧ UdiMONTAGE Panneau
- ⑨ Structure de renfort
- ⑩ Isolant
- ⑪ UdiFugenband Joint d'étanchéité
- ⑫ Panneau de structure (OSB)


Données techniques UdiSPEED^{SYSTEM}

Désignation	WF-EN 13171-T4-TR30-CS(10/Y)100-WS1, 0-MU5-AF100
Épaisseur	40 mm
Format	130 cm x 79 cm
Densité brute	DIN EN 3323 env. 240 kg/m ³
Classement des matériaux	B2 d'après DIN 4102, E d'après DIN EN 13501
Conductibilité thermique	EN 13171 ; 0,05 W(mK)
Facteur de résistance à la diffusion	5
Mise en œuvre	doit être effectuée conformément à l'autorisation Z -33.47-1026 délivrée par le service de surveillance aux travaux

Votre revendeur est là pour vous conseiller



 **Unger-Diffutherm France**
Avenue de la Gare
F-84200 Carpentras
Tel : +33 (0) 490 51 12 49
Fax : +33 (0) 413 33 14 70
eMail: unger-diffutherm@orange.fr

 **Unger-Diffutherm GmbH**
Blankenburgstrasse 81
D-09114 Chemnitz (Allemagne)
Tel +49(0)371 81 56 40
Fax +49(0)371 81 56 4-64
eMail info@unger-diffutherm.de



L'authentique
Depuis 1989



UdiRECO[®] Panneau isolant

Par sa structure le panneau s'adapte aux irrégularités des murs et permet de les compenser entre +/- 20mm. En épousant directement la structure, il évite la création de condensation. Sa mise en œuvre ne nécessite pas de structure supplémentaire, permettant un gain de temps dans l'application

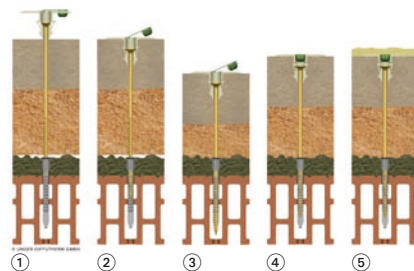


UdiMONTAGE RECO[®] fixations réglables

Fort d'une longue expérience dans l'isolation des façades, nous avons conçu des chevilles réglables pour tout types de maçonnerie (SDM UdiRECO[®]) ou pour tout types de constructions bois (SDH UdiRECO[®]). Ces chevilles à pas de vis associées au panneau UdiRECO[®] permettent de traiter les irrégularités de manière simple.



- ① Insérer les chevilles après amorçage des trous
- ② Visser les chevilles jusqu'à la butée d'arrêt
- ③ Visser jusqu'à ce que la fermeture de rappel soit encliquetée et que la tête soit serrée au maximum
- ④ Ajuster la cheville avec un niveau à bulle ou au laser
- ⑤ Après montage complet de l'isolation, appliquer l'enduit selon les instructions du constructeur UNGER-DIFFUTHERM



Panneau isolant UdiRECO[®] SYSTEM en détail

- Panneau de support à enduire de 40 mm associé à un panneau de fibre de bois flexible.
- Nouvelles chevilles réglable pour support en brique ou en bois, permettant de fixer et d'égaleriser les façades.
- Enduit avec UdiFOND[®], associé à une armature UdiTRAME[®] et un enduit de finition UdiPERL[®] évitant toutes fissurations et déformation.
- Le système d'enduits (UdiFOND[®] + UdiTRAME[®] + UdiPERL[®] enduit de finition hydrofuges) est perspirant et à diffusion ouverte, résistant ainsi aux intempéries. (Existe dans différents grains et plus de 100 coloris UdiCOLOR[®])
- système déposé et breveté



Armature principale

L'enduit de fond associé à la trame permet de solidifier la structure et évite ainsi la formation de fissures. Ceci étant la base d'un revêtement durable et sans déformation.



Valorisation de la surface

Après séchage de l'enduit de fond, on applique l'enduit structuré UdiPERL[®] de la couleur et du grain que vous souhaitez. Votre surface pourra être façonnée (talochée, raclée...) selon votre choix par un artisan agréé.

Figure	Article-Ref.	Intitulé	Unité de commande	Unité
1	UdiRECO[®] Panneau isolant			
	194030	120 mm 130 x 79 cm	13 Pièces/13,4 m ²	m ²
	194060	140 mm 130 x 79 cm	11 Pièces/11,2 m ²	m ²
	194060	160 mm 130 x 79 cm	10 Pièces/10,3 m ²	m ²
	194060	180 mm 130 x 79 cm	9 Pièces/9,3 m ²	m ²
	194060	200 mm 130 x 79 cm	8 Pièces/8,2 m ²	m ²
2	UdiMONTAGE RECO[®] Adjustable Fixing SDM			
	155040	pour une épaisseur de 40 mm, 70 mm de long	100 Pièces/Carton	Pièces
	155060	pour une épaisseur de 60 mm, 90 mm de long	100 Pièces/Carton	Pièces
	155080	pour une épaisseur de 80 mm, 110 mm de long	100 Pièces/Carton	Pièces
	155100	pour une épaisseur de 100 mm, 130 mm de long	100 Pièces/Carton	Pièces
	155120	pour une épaisseur de 120 mm, 150 mm de long	100 Pièces/Carton	Pièces
	155140	pour une épaisseur de 140 mm, 180 mm de long	100 Pièces/Carton	Pièces
	155160	pour une épaisseur de 160 mm, 200 mm de long	100 Pièces/Carton	Pièces
	155180	pour une épaisseur de 180 mm, 220 mm de long	100 Pièces/Carton	Pièces
	155200	pour une épaisseur de 200 mm, 240 mm de long	100 Pièces/Carton	Pièces
2	UdiMONTAGE RECO[®] Adjustable Fixing SDH			
	156040	pour une épaisseur de 40 mm, 90 mm de long	100 Pièces/Carton	Pièces
	156060	pour une épaisseur de 60 mm, 110 mm de long	100 Pièces/Carton	Pièces
	156080	pour une épaisseur de 80 mm, 130 mm de long	100 Pièces/Carton	Pièces
	156100	pour une épaisseur de 100 mm, 150 mm de long	100 Pièces/Carton	Pièces
	156120	pour une épaisseur de 120 mm, 180 mm de long	100 Pièces/Carton	Pièces
	156140	pour une épaisseur de 140 mm, 200 mm de long	100 Pièces/Carton	Pièces
	156160	pour une épaisseur de 160 mm, 220 mm de long	100 Pièces/Carton	Pièces
	156180	pour une épaisseur de 180 mm, 240 mm de long	100 Pièces/Carton	Pièces
	156200	pour une épaisseur de 200 mm, 260 mm de long	100 Pièces/Carton	Pièces

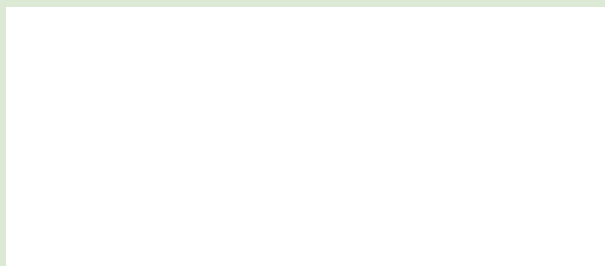
Paramètres techniques des panneaux isolants en fibres de bois UdiRECO

Application	nach DIN V 4108 - 10 DAD, aDZ, DI, DEO, WAB, WAP, WH, WI, WTR nach DIN EN 13171 T4-CS(10/Y)70-TR7,5-WS1,0
Certificats de construction	Z-33.47-1026 Z-23.15-1625
Substances	Bois résineux Max. 0,5 % de paraffine 1,5 % de colle blanche PVAC (pour une application en couche) < 6 % de fibre adhésive dans le composite

Caractéristiques techniques

Conductivité de la chaleur	0,041 W/mK
Valeur assignée	5
Résistance à la diffusion de vapeur μ	env. 20 % (pourcentage pondéral)
Capacité d'accumulation de condensation	2100 J/kg/K
Capacité thermique massique c	
Résistance hydraulique spécifique à la longueur pour un système complet	> 5 kNs/m ⁴
Masse volumique apparente	env. 55/240 m ³
Norme des matériaux de construction	DIN 4102-1 B2
Norme européenne	DIN EN 13501-1 E
Dimensions	
Dimensions	1.300 x 790 mm
Epaisseurs d'isolation disponibles	Rainure et languette sur tout le tour 120, 140, 160, 180 et 200 mm (Autre épaisseur sur simple demande)

Votre revendeur est là pour vous conseiller



Unger-Diffutherm France
Avenue de la Gare
F-84200 Carpentras
Tel : +33 (0) 490 51 12 49
Fax : +33 (0) 413 33 14 70
eMail: unger-diffutherm@orange.fr

Unger-Diffutherm GmbH
Blankenburgstrasse 81
D-09114 Chemnitz (Allemagne)
Tel : +49(0)371 81 56 40
Fax : +49(0)371 81 56 4-64
eMail: info@unger-diffutherm.de



**L'authentique
Depuis 1989**



UdiMULTIGRUND®

Il s'agit d'un système d'enduits spécialement adapté aux panneaux isolants en fibre de bois UdiUNGER-DIFFUTHERM® permettant une isolation intérieure transportant l'eau de condensation. UdiMULTIGRUND® est un enduit intelligent qui sert de pare-vapeur du côté chaud de l'habitat et limite considérablement la teneur en eau de condensation entre les couches de l'isolant thermique. Il régule l'humidité et peut être appliqué sur des isolants d'une épaisseur allant jusqu'à 200 mm ainsi que sur des murs très épais, sans nécessiter toutefois de justification technique supplémentaire. UdiMULTIGRUND® est le composant pare-vapeur essentiel du système d'isolation par l'intérieur. Seul l'emploi de cet enduit garantit une qualité durable.

Caractéristiques du produit

Forte capacité d'accroche

- Limite la teneur en eau de condensation
- Stabilise la pression exercée par la vapeur
- Régule l'humidité
- Très économique
- Sert de sous-couche aux enduits de finition structurés UdiPERL® et UdiARGILLE®

Conditionnement

Sacs papier entreposés sur palette, emballage résistant aux intempéries mais non étanche

Conseils d'utilisation

Adjoindre environ 4 à 5 litres d'eau claire et propre aux 25 kg d'UdiMULTIGRUND® jusqu'à obtention d'une masse un peu ferme sans grumeaux. L'appliquer ensuite sur toute la surface du panneau à l'aide d'une taloche dentée (12 mm) en acier inoxydable.

Afin de ne pas nuire aux propriétés pare-vapeur de l'enduit, il est impératif de respecter l'épaisseur minimum de 6 mm. Noyer ensuite le treillis d'armature UdiARMATURE® dans le tiers supérieur et lisser au moyen d'une taloche. Lorsqu'il commence à sécher, UdiMULTIGRUND® peut être légèrement gratté à l'aide d'une taloche à semelle mousse ou d'une taloche à semelle feutre.

Attention!

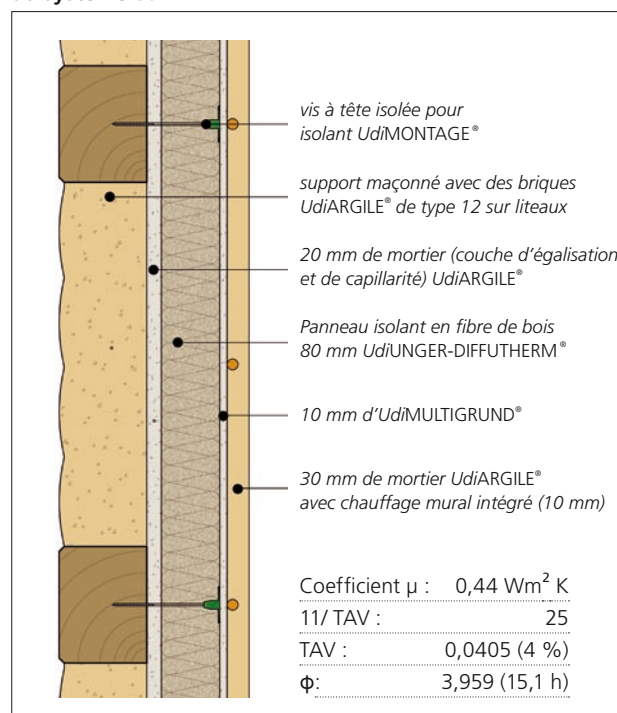
Les sols doivent être secs et exempts de remontées d'humidité. L'isolation de parois intérieures ayant pour support des murs en brique ou en pierre nécessite des calculs préalables.

UdiMULTIGRUND® ENDUIT FREINE-VAPEUR POUR L'ISOLATION À L'INTÉRIEUR

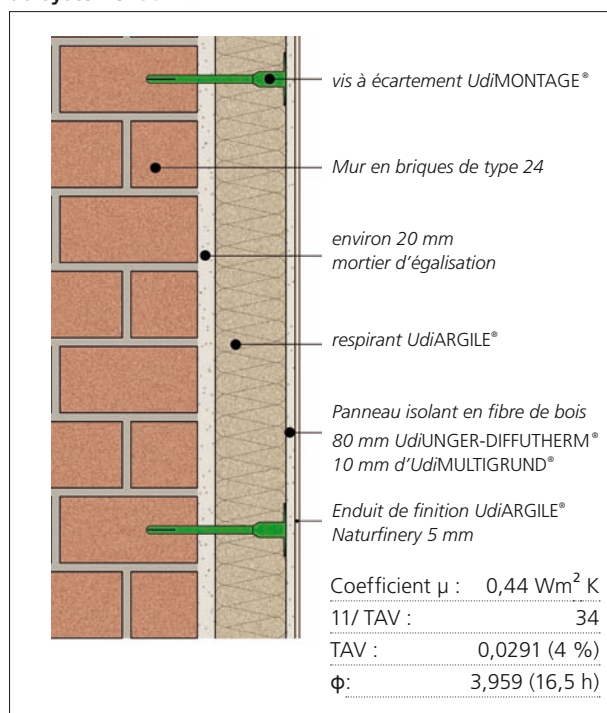
UNGER
DIFFUTHERM
Système d'isolation écologique innovant

Figure	Article-Ref.	Intitulé	Unité de commande	Unité	Verbrauch pro m²
1	UdiMULTIGRUND® 0426	Armé en fibre, clair, utilisable à la machine à projeter	25 kg/ sac, 42 Palette	kg	12 – 18

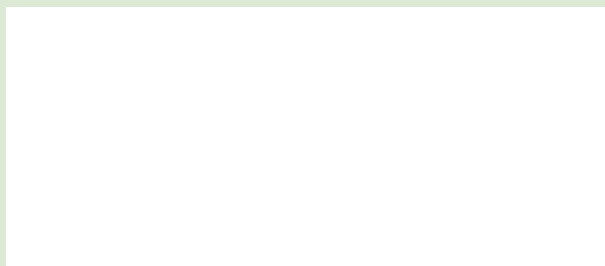
Réhabilitation de maisons à colombages au moyen du système UdiIN®



Réhabilitation d'un bâtiment en briques au moyen du système UdiIN®



Votre revendeur est là pour vous conseiller

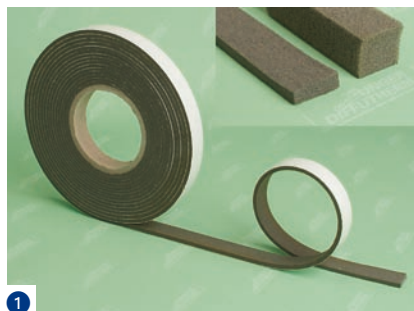


Unger-Diffutherm France
Avenue de la Gare
F-84200 Carpentras
Tel : +33 (0) 490 51 12 49
Fax : +33 (0) 413 33 14 70
eMail: unger-diffutherm@orange.fr

Unger-Diffutherm GmbH
Blankenburgstrasse 81
D-09114 Chemnitz (Allemagne)
Tel +49(0)371 81 56 40
Fax +49(0)371 81 56 4-64
eMail info@unger-diffutherm.de



**L'authentique
Depuis 1989**



UdiBande couvre-joint®

Bande en mousse autocollante, pré-comprimée, autogonflante, assure l'étanchéité au vent. Peut être peinte ou enduite, BG I selon DIN 18542, étanche à la pluie battante, jusqu'à 600 Pa, nouvelle qualité



UdiColle à dispersion®

De consistance ferme, sans solvant et prêt à l'emploi, multiples domaines d'application, cette colle peut être utilisée pour effectuer des raccords, coller ou étancher les éléments isolants en fibre de bois du système Udi® en construction bois. Utilisable également pour la pose de volets



UdiBâche de protection®

Permet de recouvrir pour les protéger les éléments de construction tels que fenêtres, portes, rebords, auvents etc. pendant les travaux de peinture, 2 m de large



UdiCheville spirale®

Permet de fixer rapidement, facilement et avec fiabilité des charges légères comme les boîtes aux lettres ou de petites lampes sur des façades isolées avec UdiFRONT® ou UdiIN®.



UdiCiseaux®

Les professionnels en sont convaincus et ne sauraient se passer de cet instrument de découpe très précis. Permet de couper avec une extrême précision et à la longueur voulue les baguettes d'arrêt enduits, les profilés de rebord de rail de soubassement, les cornières d'angles Udi® et encore bien d'autres profilés.



UdiProlongateur pour charges lourdes®

Est utilisé sur les façades isolées Udi®, permet de prolonger l'ancrage pour fixer avec fiabilité des éléments lourds (descentes d'eaux pluviales, éclairages, taquets de volets, systèmes d'alarme), isolant thermique.

UdiCaisse à outils First Kit

Contient tous les outils nécessaires à un montage efficace et approprié de nos systèmes. Pour répondre à une demande de plus en plus forte, nous avons repris dans notre gamme de produits un kit d'outillage, de qualité optimisée. Ne perdez plus votre temps à chercher l'outil approprié, avec notre nouveau kit, vous avez tout sous la main pour une mise en œuvre efficace sur le chantier.



Contenu:

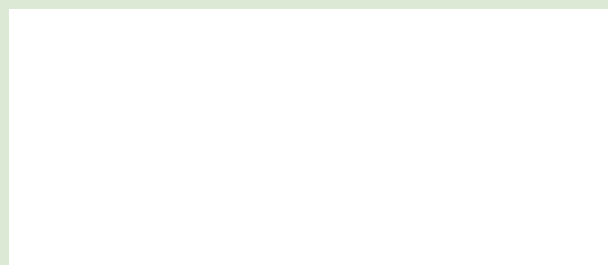
- rouleau à peinture avec grille
- brosse rectangulaire
- pistolet à cartouche
- malaxeur à mortier très performant (M12)
- truelle pour stuc en acier inoxydable
- plateau d'encollage
- niveau de 80 cm de longueur
- truelle stuccateur d'angle intérieur
- truelle stuccateur d'angle extérieur
- truelle pour structurer l'enduit
- plateau denté de stuccateur (denté rectangulaire 10 x 10)
- plateau denté de stuccateur (denté demi-lune 12 x 12)
- double-mètre pliant
- crayon à papier de charpentier
- scie à main multi-usages pliante
- fil à marquer
- cutter avec lames de rechange
- brosse métallique

Figure	Article-Ref.	Intitulé	Unité de commande	Unité
1	Udi Bande couvre-joint*			
	1721	pour une largeur de joint allant de 3 à 6 mm, 10,00 m/ Rouleau	1 Rouleau 20 p/ 200,00 m	m
	1742	pour une largeur de joint allant de 4 à 20 mm, 7,50 m/ Rouleau	1 Rouleau 15 p/ 112,50 m	m
	1763	pour une largeur de joint allant de 6 à 12 mm, 5,00 m/ Rouleau	1 Rouleau 15 p/ 75,00 m	m
	1784	pour une largeur de joint allant de 8 à 16 mm, 4,30 m/ Rouleau	1 Rouleau 15 p/ 64,50 lfm	m
2	Udi Colle à dispersion ferme*, sans solvant, prête à l'emploi*			
	1800	VE: 1 seau de 12 kg pour une épaisseur de 5mm, 6 m ² suffisent	12 kg Seau/ 24 Seaux/ pal.	kg
	1805	VE: 1 seau de 24 kg pour une épaisseur de 5mm, 12 m ² suffisent	24 kg Seau 24 Seaux/ pal.	kg
	1810	VE: 1 Cartouche 300 ml	1 pièce/ 12 p/ Carton	Pièce
3	Udi Bâche de protection*			
	1813	Permet la fixation ultérieure d'éléments légers	100 m ² / rouleau	lfm
4	Udi Cheville spirale*			
	1202	Permet la fixation ultérieure d'éléments légers		Pièce
5	Udi Ciseaux*			
	1627	léger, en plastique, permet de couper proprement à la bonne Longueur les baguettes à enduit		Pièce
	1628	Massif, en métal, permet de couper proprement à la bonne Longueur les baguettes à enduit		Pièce
6	Udi Cheville pour charges lourdes* Prolongateur isolant thermique permettant de fixer des charges lourdes			
	12001	10/45-60/60	20 Pièces/ Carton	Pièce
	12002	10/60-80/80	20 Pièces/ Carton	Pièce
	12003	10/80-100/100	20 Pièces/ Carton	Pièce
	12004	10/100-120/120	20 Pièces/ Carton	Pièce
	12005	10/120-140/140	20 Pièces/ Carton	Pièce
	12006	10/140-160/160	20 Pièces/ Carton	Pièce
	12007	10/160-180/180	20 Pièces/ Carton	Pièce
	12008	12/80-100/100	20 Pièces/ Carton	Pièce
	12009	12/100-120/120	20 Pièces/ Carton	Pièce
	12010	12/120-140/140	20 Pièces/ Carton	Pièce
	12011	12/140-160/160	20 Pièces/ Carton	Pièce
	12012	12/160-180/180	20 Pièces/ Carton	Pièce
8	Udi Caisse à outils			
	2700	Contient tous les outils nécessaires au montage de notre système		Pièce

La profondeur d'ancrage recommandée est de 50 mm minimum pour les supports monolithiques et de 25 mm minimum pour le bois.
Charge transversale recommandée : 0,15 kN
Traction centrale recommandée (seulement dans le matériau de construction, sans joint)
Béton : 1,0 kN
Briques à corps plein : 0,50 kN
Brique à corps creux : 0,20 kN
Béton poreux : 0,40 kN

Charges transversales recommandées en kN (pour une Longueur d'utilisation maximale de 180 mm)
H 21-27 0,15
H 30-33 0,20
Traction centrale recommandées en kN (facteur de sécurité 7 inclus)
12001 - 12007 12008 - 12012
Béton 1,00 1,50
Briques à corps plein 0,50 0,70
Brique silico-calcaire 0,60 0,80
Brique à corps creux 0,20 0,30
Béton poreux 0,40 0,60
Valeurs mesurées pour support porteur dans le matériau de construction sans joint.

Votre revendeur est là pour vous conseiller



Unger-Diffutherm France
Avenue de la Gare
F-84200 Carpentras
Tel : +33 (0) 490 51 12 49
Fax : +33 (0) 413 33 14 70
eMail: unger-diffutherm@orange.fr

Unger-Diffutherm GmbH
Blankenburgstrasse 81
D-09114 Chemnitz (Allemagne)
Tel +49(0)371 81 56 40
Fax +49(0)371 81 56 4-64
eMail info@unger-diffutherm.de



L'authentique
Depuis 1989



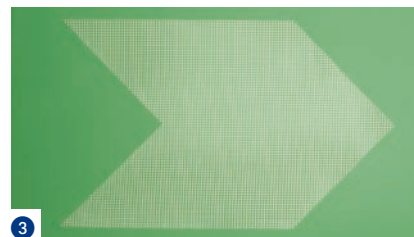
UdiARMATURE® Toile armée

La toile en fibre de verre est noyée dans le tiers supérieur de la couche au moyen de la couche de fond UdiGRUNDSPACHTEL ou UdiMULTIGRUND en laissant 10 cm de recouvrement. La toile UdiARMATURE permet de donner au système UdiPERL la rigidité désirée et de résister à de fortes sollicitations.



UdiARMATURE® Toile armée (90°) tridimensionnelle pour angle de linteau

Pièce toilée de renfort tridimensionnelle utilisée au niveau des angles intérieurs d'embrasures de fenêtres et de portes.



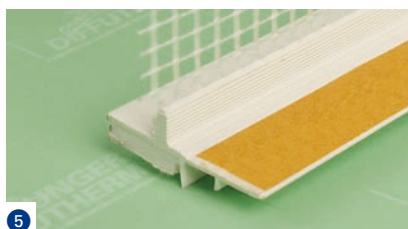
UdiARMATURE® Equerre textile pour angles des ouvertures

Pièce toilée en forme d'empennage de flèche bidimensionnelle destinée au renfort des angles de portes et de fenêtres.



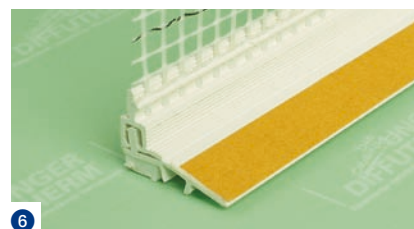
UdiARMATURE® Cornière d'angle

Renfort d'arêtes doté d'une bande de toile armée venant s'ajuster au niveau des angles sur les bâtis de fenêtres, portes et bâtiments. Ces renforts doivent être posés avant la toile armée.



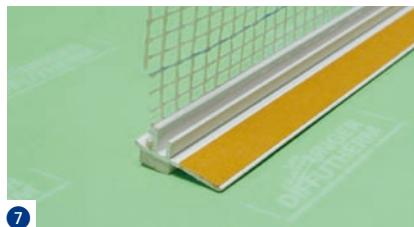
UdiARMATURE® Baguette d'arrêt d'enduit universelle

Baguette de renfort textile autoadhésive apportant une étanchéité durable contre la pluie battante, éprouvée depuis de longues années. Nouveau : lèvre de protection résistante aux rayons ultra-violet.



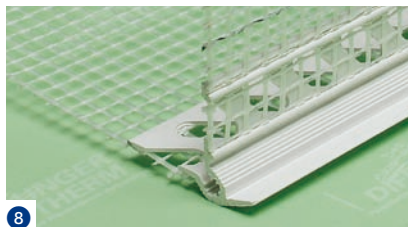
UdiARMATURE® LATE Baguette d'arrêt d'enduit

Baguette de renfort textile autoadhésive. Afin d'absorber de faibles dilatations sur le plan horizontal ou vertical, deux profilés de type télescopiques viennent s'emboîter l'un dans l'autre. Idéale comme support d'enduit lorsque les panneaux ont déjà été montés. Nouveau : lèvre de protection résistante aux rayons ultra-violet.



UdiARMATURE® INSIDE Baguette d'arrêt d'enduit pour l'isolation à l'intérieur

Baguette d'arrêt d'enduit autoadhésive dotée d'un joint d'étanchéité et de toile armée, permettant d'obtenir une finition soignée pour les embrasures de fenêtres et de portes en cas d'isolation par l'intérieur.



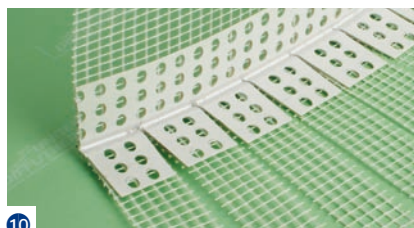
UdiARMATURE® Profilé de finition avec casse-goutte

Dotée d'un casse-goutte, cette baguette permet d'obtenir une finition impeccable en cas de parties du bâtiment en saillie.



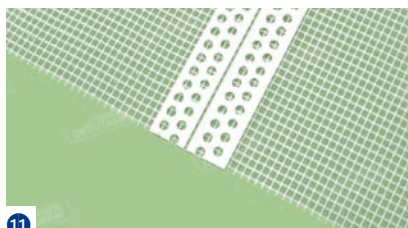
UdiARMATURE® Profilé de dilatation

Baguette à profilé souple extrudé, plate, dotée de toile armée sur les deux faces, permettant une finition impeccable, utilisée au niveau des joints de dilatation dans l'isolant comme dans les angles intérieurs.



UdiARMATURE® Profilé de cornière souple pour plein cintre

Baguette de renfort pour les fenêtres, les portes ou les porches cintrés.



UdiARMATURE® Cornière d'angle souple, pour tout angle

Baguette renforcée sur l'arête, pouvant être appliquée en renfort d'angles, quel qu'en soit le nombre de degrés, à découper soi-même aux dimensions désirées.

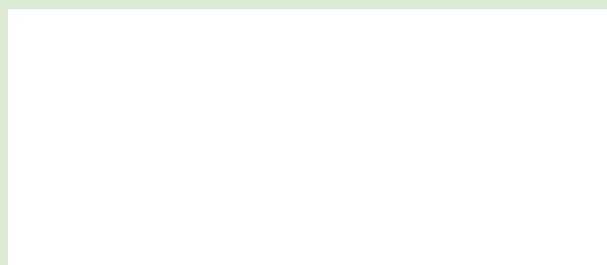


UdiARMATURE® Profilé pour raccords aux pièces métalliques

Élément de raccord étanche entre la pièce métallique et l'enduit de finition, absorbant les mouvements, doté d'un casse-goutte, multiples possibilités de montage

Figure	Article-Ref.	Intitulé	Unité de commande	Unité
1	1350	UdiARMATURE® Toile armée toile armée en fibre de verre	50 m ² / rouleau	m ²
2	1425	UdiARMATURE® Toile armée (90°) tridimensionnelle pour angle de linteau baguette de renfort tridimensionnelle pour angles à 90 degrés	25 Pièces/ Carton	Pièce
3	1433	UdiARMATURE® Equerre textile pour angles des ouvertures baguette de renfort d'angle bidimensionnelle en forme d'empennage de flèche	100 Pièces/ Carton	Pièce
4	1602	UdiARMATURE® Cornière d'angle renfort pour les bordures doté d'une pièce de toile armée, longueur: 2,5 m	50 Pièces/ Carton	m
5	1624	UdiARMATURE® Baguette d'arrêt d'enduit universelle UNIVERSAL-courte, longueur: 1,4 m	25 Pièces/ Carton	m
	1626	UNIVERSAL-longue, longueur: 2,4 m	25 Pièces/ Carton	m
6	1614	LATE-courte, longueur: 1,4 m	25 Pièces/ Carton	m
	1612	LATE-longue, longueur: 2,4 m	25 Pièces/ Carton	m
7	1608	INSIDE-courte, utilisable seulement en isolation par l'intérieur, longueur: 1,4 m	25 Pièces/ Carton	m
	1609	INSIDE-longue, utilisable seulement en isolation par l'intérieur, longueur : 2,4 m	25 Pièces/ Carton	m
8	0610	UdiARMATURE® Profilé de finition avec casse-goutte permet une finition propre concernant l'application de l'enduit sur les parties du bâtiment en retrait, longueur : 2,0 m	25 Pièces/ Carton	m
9	1606	UdiARMATURE® Profilé de dilatation doté de toile armée, bords renforcés. longueur: 2,5 m	25 Pièces/ Carton	m
10	1610	UdiARMATURE® Profilé de cornière souple pour plein cintre doté de toile armée, bords renforcés. longueur: 2,5 m	50 Pièces/ Carton	m
11	1611	UdiARMATURE® Cornière d'angle souple pour tout angle bords renforcés, permet d'habiller tous les angles, quels qu'ils soient	50 m/ rouleau	m
NOUVEAU	12	UdiARMATURE® profilé de raccord aux pièces métalliques profilé renforcé à clipser, doté de toile armée, Longueur: 2,0 m	25 Pièces/ Carton	m

Votre revendeur est là pour vous conseiller



Unger-Diffutherm France
Avenue de la Gare
F-84200 Carpentras
Tel : +33 (0) 490 51 12 49
Fax : +33 (0) 413 33 14 70
eMail: unger-diffutherm@orange.fr

Unger-Diffutherm GmbH
Blankenburgstrasse 81
D-09114 Chemnitz (Allemagne)
Tel +49(0)371 81 56 40
Fax +49(0)371 81 56 4-64
eMail info@unger-diffutherm.de



**L'authentique
Depuis 1989**



1 UdiENDUIT DE FOND®

Sous-couche intégrant les éléments en toile armée UdiARMATURE® et permettant également d'égaliser les aspérités, même sur des supports monolithiques. Veiller à respecter les quantités prescrites.



2 UdiPERL® Enduit d'accroche

Couche d'enduit appliquée sur le mortier d'enrobage après séchage de celui-ci. Permet un séchage uniforme de la surface. Sert de couche d'accroche et absorbante avant l'application de l'enduit de finition structuré UdiPERL®.



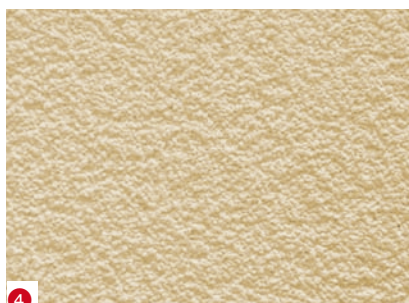
3 UdiPERL® Enduit taloché

Enduit de finition disponible en blanc ou coloré, prêt à l'emploi ; il donne aux façades isolées avec le système UdiFRONTsystem, mais aussi aux parois intérieures ou au soubassement du bâtiment la touche décorative finale.



4 UdiPERL® Peinture d'égalisation

Peinture résistante aux intempéries, appliquée sur les enduits de finition structurés UdiPERL®.



5 UdiPERL® Enduit gratté



6 UdiPERL® Enduit taloché



Notre système d'enduits de finition structurés UdiPerl® est disponible selon notre nuancier UdiColor System 2008 dans plus de 80 coloris standard et 20 coloris tendance. Naturellement, a si vous souhaitez l'enduit de finition dans une teinte disponible d'un autre système (par exemple NCS, RAL etc), nous pouvons vous la fournir moyennant un supplément de prix. Les quantités indiquées à titre indicatif dépendent de la granulométrie, du type de support, des températures extérieures ainsi que de la viscosité du matériau.

Caractéristiques des produits

- Nos enduits grattés et talochés UdiPERL® sont prêts à l'emploi. L'enduit de lissage UdiPERL doit être mélangé à de l'eau.
- Très grande perméabilité à la vapeur d'eau et respirant

Domaines d'application

- Destiné aux façades soumises à de fortes sollicitations climatiques. Couche de finition résistante aux intempéries bénéficiant d'un paquet de garanties valables 15 ans (sous réserve pour l'enduit de lissage UdiPERL®)
- Peut contenir un algicide ou un fongicide

Formes de livraison

- Sous sac papier ; enduit sec ; sous seau : enduit prêt à l'emploi

Mise en œuvre

- Veuillez consulter notre site internet www.unger-diffutherm.com
- N'hésitez pas à nous contacter pour obtenir toute information concernant la sécurité ou toute fiche technique,

Structure de la couche de protection

Couche 1 : Enduit de couche de fond UdiGRUNDSPACHTEL® et toile armée UdiARMATURE®

Couche 2 : Couche d'accroche UdiPERL®

Couche 3 : Enduit de finition structuré UdiPERL®

Couche 4 : Peinture d'égalisation (si besoin est), nécessaire en cas d'emploi de l'enduit de lissage UdiPERL®

Recommandation pour les constructions ossature bois

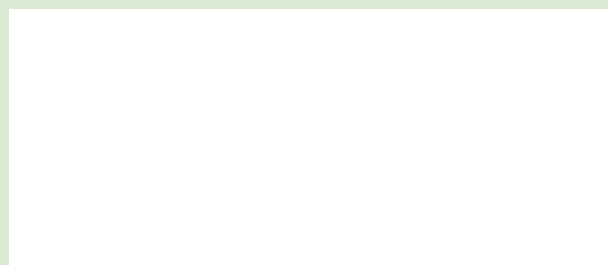
Installer l'isolant entre les montants de l'ossature préalablement à l'application des couches d'enduit!

Figure	Article-Ref.	Intitulé	Unité de commande	Unité	Consommation par m²
1	UdiGRUNDSPACHTEL® Enduit de couche de fond				
	0425	Armé, clair, utilisable avec une machine à projeter	25 kg/sac, 42/Palette	kg	6,5
2	UdiPERL® Couche d'accroche				
	50304	blanc	5 kg/Seau, 72/Palette	kg	0,2
	50305	blanc	10 kg/Seau, 36/Palette	kg	0,2
	50310	blanc	20 kg/Seau, 24/Palette	kg	0,2
	50306	coloré	5 kg/Seau, 72/Palette	kg	0,2
	50307	coloré	10 kg/Seau, 36/Palette	kg	0,2
	50310	coloré	20 kg/Seau, 24/Palette	kg	0,2
3	UdiPERL® Enduit gratté				
	53110	Granulométrie: 1,5 mm, blanc	25 kg/Seau, 24/Palette	kg	1,8 – 2,5
	53120	Granulométrie: 2,0 mm, blanc	25 kg/Seau, 24/Palette	kg	2,7 – 3,3
	53130	Granulométrie: 3,0 mm, blanc	25 kg/Seau, 24/Palette	kg	3,2 – 4,0
	53140	Granulométrie: 4,0 mm, blanc	25 kg/Seau, 24/Palette	kg	3,5 – 4,5
	53111	Granulométrie: 1,5 mm, coloré	25 kg/Seau, 24/Palette	kg	1,8 – 2,5
	53121	Granulométrie: 2,0 mm, coloré	25 kg/Seau, 24/Palette	kg	2,7 – 3,3
	53131	Granulométrie: 3,0 mm, coloré	25 kg/Seau, 24/Palette	kg	3,2 – 4,0
	53141	Granulométrie: 4,0 mm, coloré	25 kg/Seau, 24/Palette	kg	3,5 – 4,5
4	UdiPERL® Enduit taloché				
	53220	Granulométrie: 2,0 mm, blanc	25 kg/Seau, 24/Palette	kg	3,0 – 3,5
	53230	Granulométrie: 3,0 mm, blanc	25 kg/Seau, 24/Palette	kg	4,0 – 4,5
	53240	Granulométrie: 4,0 mm, blanc	25 kg/Seau, 24/Palette	kg	5,0 – 5,5
	53221	Granulométrie: 2,0 mm, coloré	25 kg/Seau, 24/Palette	kg	3,0 – 3,5
	53231	Granulométrie: 3,0 mm, coloré	25 kg/Seau, 24/Palette	kg	4,0 – 4,5
	53241	Granulométrie: 4,0 mm, coloré	25 kg/Seau, 24/Palette	kg	5,0 – 5,5
5	UdiPERL® Peinture d'égalisation				
	50513	blanc	5 ltr/Seau, 72/Palette	ltr	2 x 0,2
	50514	blanc	10 ltr/Seau, 36/Palette	ltr	2 x 0,2
	50515	blanc	15 ltr/Seau, 24/Palette	ltr	2 x 0,2
	50523	coloré	5 ltr/Seau, 72/Palette	ltr	2 x 0,2
	50524	coloré	10 ltr/Seau, 36/Palette	ltr	2 x 0,2
	50525	coloré	15 ltr/Seau, 24/Palette	ltr	2 x 0,2
	UdiPERL® Fungi				
	50530	Additif algicide/ fongicide pour les enduits UdiPERL®			

Les calculs de physique du bâtiment pour le système UdiPERL® selon DIN 52 615 reposent sur les données suivantes:
 Coefficient de résistance à la diffusion μ 33
 Couche d'air équivalente 0,230
 Conductibilité thermique 0,550W/mk
 Epaisseur de la couche 7 – 15 mm
 Groupe de résistance III valeur moyenne

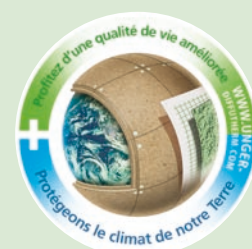
Remarque
 Mis à part les enduits de finition UdiPERL® garantis sur 15 ans, nous vous proposons également des enduits de finition minéraux (UdiMIRALO®), organiques (UdiORGATO®), à base de silicate (UdiSIKATO®) ou à base de silicone (UdiSILANO®) mais sous des garanties plus limitées.

Votre revendeur est là pour vous conseiller



Unger-Diffutherm France
 Avenue de la Gare
 F-84200 Carpentras
 Tel : +33 (0) 490 51 12 49
 Fax : +33 (0) 413 33 14 70
 eMail: unger-diffutherm@orange.fr

Unger-Diffutherm GmbH
 Blankenburgstrasse 81
 D-09114 Chemnitz (Allemagne)
 Tel +49(0)371 81 56 40
 Fax +49(0)371 81 56 4-64
 eMail info@unger-diffutherm.de



**L'authentique
Depuis 1989**



UdiTOP®

Panneau de sous-toiture en fibre de bois très résistant ou pour murs extérieur recouvert d'un bardage bois. Ce panneau peut s'utiliser à la place des sous-couvertures traditionnelles comme revêtement thermique qui conserve la diffusion ouverte. Ce panneau emboîtable existe en plusieurs épaisseurs (22, 35, 52, 60, 80, 100 mm) et posé en sous-toiture avec une inclinaison allant jusqu'à 20°.



NOUVEAU

Composants

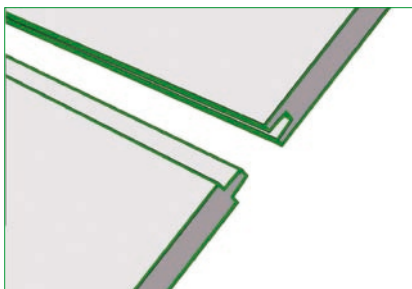
Fibres de bois issues de résidus frais de résineux, agent de collage imperméabilisant.

Traitement

Pour le toit:

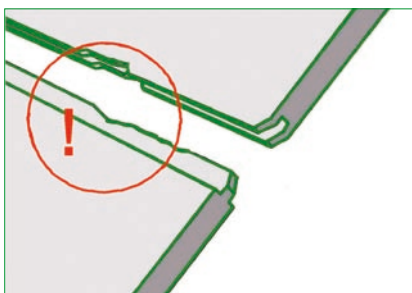
UdiTOP® se fixe à partir de la gouttière jusqu'au faîtage. La chute de la première rangée se réutilise sur la rangée suivante, jusqu'au recouvrement total de la surface. Tous les raccords ainsi que les jonctions sont collés hermétiquement à l'aide d'Alu-butyl (UdiSTEAM®) ou d'une colle spéciale (UdiSTEAM® Fix plus). Un panneau détérioré peut être réparé par un spécialiste en appliquant une bande à l'aide d'une colle au butyle. L'exposition aux intempéries ne doit pas dépasser 12 semaines.

Les panneaux pourront être fixés à l'aide de pointes à tête plate ou des agrafes à dos larges capables de supporter la charge.



Une garantie de portée est donnée entre chevrons:

en mm	d'épaisseur en cm
22	85
35	95
52	100
60	105
80	110
100	115



maximum de 12 semaines



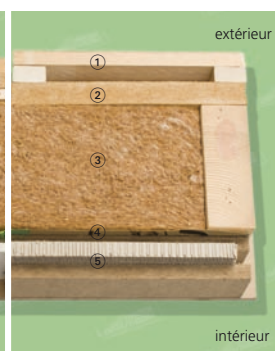
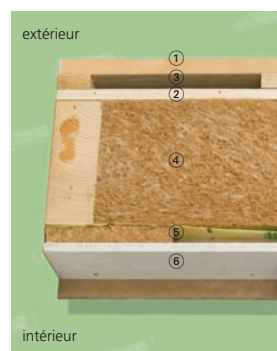
Revêtement de façade :

UdiTOP®, est fixé dans le soubassement et assemblé de la languette vers le haut du bâti. La chute de la première rangée se réutilise sur la rangée suivante, jusqu'au recouvrement total de la surface. Tous les raccords ainsi que les jonctions sont collés hermétiquement à l'aide d'Alu-butyl (UdiSTEAM®) ou d'une colle spéciale (UdiSTEAM® Fix plus).



- ① Lattage porteur pour les tuiles
- ② Sous-toiture UdiSTEAM Tex 155 collée et étanche au vent
- ③ Plafonnage du toit
- ④ Niveau d'isolation compacte UdiFLEX® 200 mm
- ⑤ Pare vapeur UdiSTEAM® 10 plus variable en fonction de l'humidité
- ⑥ Lattage porteur avec panneaux de plâtre à adjuvant fibreux

- ① Lattage porteur pour les tuiles
- ② Panneau de sous-toiture UdiTOP® qualité supérieure en fibres de bois
- ③ Niveau d'isolation compacte UdiFLEX® 200 mm
- ④ Pare vapeur UdiSTEAM® 3,5 écologique
- ⑤ Isolation intérieure UdiCLIMAT 60 mm avec revêtement d'enduit



UdiTOP® PANNEAU-ISOLANT EN FIBRE DE BOIS DE SOUS-TOITURE



UdiPANNEAUX ISOLANTS

NOUVEAU

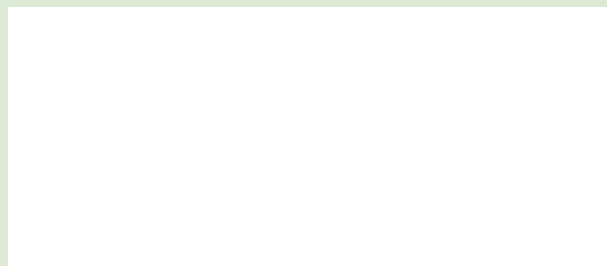
NOUVEAU


Figure	Article-Ref.	Intitulé	Unité de commande	Unité
1	UdiTOP® Panneau d'isolation en fibre de bois pour toiture			
	191500	22 mm 252 x 60 cm	1 Panneau 100 p/ 151,2 m²	m²
	191505	35 mm 252 x 60 cm	1 Panneau 62 p/ 93,744 m²	m²
	191510	52 mm 252,5 x 60,5 cm	1 Panneau 42 p/ 64,26 m²	m²
	191515	60 mm 252,5 x 60,5 cm	1 Panneau 36 p/ 55,08 m²	m²
	191520	80 mm 177,5 x 60,5 cm	1 Panneau 26 p/ 27,82 m²	m²
2	UdiTOP® Premium - Sandwich-Panneau d'isolation en fibre de bois pour toiture			
	191600	60 mm 252 x 60 cm	1 Panneau 36 p/ 54,432 m²	m²
	191605	80 mm 252 x 60 cm	1 Panneau 26 p/ 39,312 m²	m²
	191610	100 mm 252 x 60 cm	1 Panneau 22 p/ 33,264 m²	m²


Caractéristiques techniques

		UdiTOP®	UdiTOP® Premium
Caractéristique	Norme d'essai	Quantité	
Désignation	DIN EN 13 171	WF – EN 13171 – T2	
Conductivité thermique D	DIN EN 13171	0,049 W/mK	0,049/ 0,042 W/mK
Comportement au feu	DIN EN 13501-1	E	E
Norme des matériaux de construction	DIN 4102	B 2	B 2
Masse volumique apparente	EN 1602	env. 260 kg/m³	env. 260/ 170 kg/m³
Résistance à la traction		≥ 50 kPa	≥ 5/ 50 kPa
Résistance à l'écrasement		≥ 100 kPa	≥ 70/ 100 kPa
Coeff. de résistance à la diffusion de vapeur	EN 12667	5	5
Capacité thermique massique c	DIN EN ISO 10456	2100 J/kg K	2100 J/kg K
Substance	Fibres de bois, agent de collage		
Nomenclature des déchets	Code EAK 030105		
Contrôle et fabrication selon	DIN EN 13 171 et BAZ Z-23.15-1625		

Votre revendeur est là pour vous conseiller



 **Unger-Diffutherm France**
Avenue de la Gare
F-84200 Carpentras
Tel : +33 (0) 490 51 12 49
Fax : +33 (0) 413 33 14 70
eMail: unger-diffutherm@orange.fr

 **Unger-Diffutherm GmbH**
Blankenburgstrasse 81
D-09114 Chemnitz (Allemagne)
Tel +49(0)371 81 56 40
Fax +49(0)371 81 56 4-64
eMail info@unger-diffutherm.de



**L'authentique
Depuis 1989**



UdiALU® Pièces de jonction d'angle extérieur à 90 degrés

Pièces d'angle à 90° en aluminium haut de gamme, version SOFTLINE assortie à l'appui de fenêtre, permettant de relier les appuis de fenêtre avec coupe d'onglet à la paroi extérieure. *Attention ! Cette pièce ne peut pas être utilisée comme raccord en cas de différentes profondeurs d'appui de fenêtre.*



UdiALU® Pièces de jonction d'angle intérieur à 90 degrés

Pièces d'angle à 90° en aluminium haut de gamme, version SOFTLINE assortie à l'appui de fenêtre, permettant de relier les appuis de fenêtre avec coupe d'onglet à la paroi intérieure. *Attention ! Cette pièce ne peut pas être utilisée comme raccord en cas de différentes profondeurs d'appui de fenêtre.*



UdiALU® Jonction de raccord pour seuils de fenêtre dépassant 2 m

Pièce droite en aluminium haut de gamme, version SOFTLINE assortie à l'appui de fenêtre, permettant la jonction d'appuis de fenêtre de dimension dépassant les 2 m. Absorbe les dilations en longueur dues aux fluctuations de températures.



UdiALU® Support thermique

Permet de fixer le seuil de fenêtre au support et garantit ainsi lors de la mise en œuvre des panneaux isolants d'obtenir un angle exact de 6° pour permettre l'écoulement de l'eau de ruissellement. Pour calculer la bonne dimension du débord: isolant + colle + enduit + dépassement (tailles spéciales disponibles sur demande)



UdiALU® Vis de montage

Permet d'obtenir un montage parfait et en même temps absolument étanche du seuil de fenêtre à la fenêtre. Facile à utiliser, fabriquée dans un matériau spécial, elle garantit l'étanchéité du raccord. Teintes: noir, blanc



UdiALU® Support thermique

En acier inoxydable, elles servent à monter le seuil de fenêtre sur l'embrasure de la fenêtre. Pour parfaire la finition de l'ensemble, les vis sont munies de capuchons en teinte assortie. Format des vis: 3,9 x 22 mm

UdiALU® Bande d'étanchéité spéciale

Permet d'amortir les bruits d'impact de gouttes d'eau lorsque la pluie tombe sur l'appui de fenêtre. Le pré-découpage facilite la mise en œuvre, ni couteau ni ciseaux n'étant nécessaires.

Conseils de pose

Veillez à ne pas prendre en compte dans vos calculs l'embrasure. Nous vous recommandons par principe de mesurer les appuis de fenêtre une fois seulement que la surface aura été enduite et de vérifier très précisément les mesures.

Une distance de 30 mm au minimum doit être observée entre l'extrémité de l'appui de fenêtre et la façade une fois terminée. Le seuil de fenêtre et les bouts de finition doivent être alignés. Une inclinaison de 5 à 6° permettant l'écoulement de l'eau de ruissellement doit impérativement être respectée. La Longueur de la Débord se calcule de la manière suivante : Epaisseur de l'isolant + couche d'enduit + espacement minimum de 30 mm.

Avant le début du montage, enlever le film de protection. Montage en parallèle et non angulaire des bouts. Pour prévenir les bruits d'impact d'eau qui tambourine, il est recommandé en général de commander également une couche anti-résonante. Celle-ci est collée avant le montage sur le côté faisant face à la fenêtre.

Standard nuances

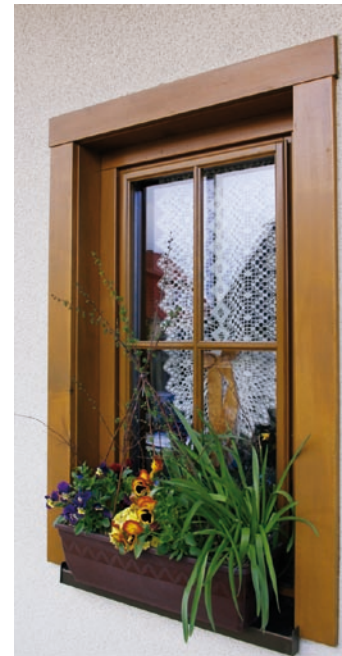
Blank: press nu, sans protection
E6EV1: couleur argent anodisé
C34: anodisé bronze foncé
RAL 9016: RAL blanc au trafic



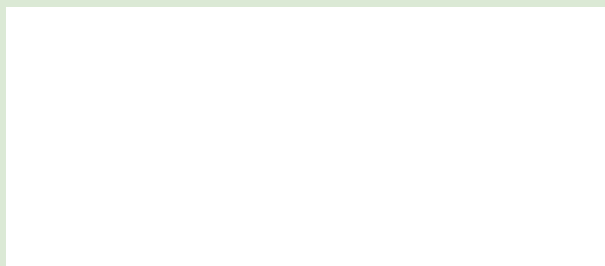
Remarque. En principe, des dérogations sont représentées à la nuance possible.


Figure	Article-Ref.	Intitulé
1	UdiALU® Pièces de jonction d'angle extérieur à 90 degrés	
	6510	Débord 50 – 130 mm
	6511	Débord 150–180 mm
	6512	Débord 195–240 mm
	6513	Débord 260–360 mm
	6514	Débord 380–400 mm
2	UdiALU® Pièces de jonction d'angle intérieur à 90 degrés	
	6520	Débord 50–130 mm
	6521	Débord 150–180 mm
	6522	Débord 195–240 mm
	6523	Débord 260–360 mm
	6524	Débord 380–400 mm
3	UdiALU® Jonction de raccord pour seuils de fenêtre dépassant 2 m	
	6530	Débord 50–130 mm
	6531	Débord 150–180 mm
	6532	Débord 195–240 mm
	6533	Débord 260–360 mm
	6534	Débord 380–400 mm


Figure	Article-Ref.	Intitulé	Unité de commande
4	UdiALU® Revêtement anti-résonant		
	6044	Débord 50–130 mm	lfm
	6045	Débord 130–225 mm	lfm
	6046	Débord 240–400 mm	lfm
	UdiALU® Bande d'étanchéité spéciale		
	6047	Caoutchouc naturel noir	lfm
	6048	Caoutchouc naturel blanc	lfm
5	UdiALU® Vis de montage		
	6029	3,9 x 22 mm capuchons PVC en gris, noir ou blanc inclus	100 Pièces/Carton
6	UdiALU® Support thermique		
	6026	Extensible sur 110 mm max.	Pièces
	6027	Extensible sur 140 mm max.	Pièces
	6028	Extensible sur 180 mm max.	Pièces
	6030	Extensible sur 220 mm max. (fabrication spéciale sur demande)	Pièces

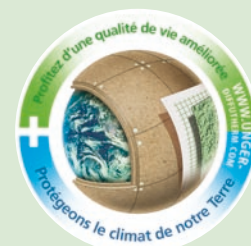


Votre revendeur est là pour vous conseiller



 **Unger-Diffutherm France**
Avenue de la Gare
F-84200 Carpentras
Tel : +33 (0) 490 51 12 49
Fax : +33 (0) 413 33 14 70
eMail: unger-diffutherm@orange.fr

 **Unger-Diffutherm GmbH**
Blankenburgstrasse 81
D-09114 Chemnitz (Allemagne)
Tel +49(0)371 81 56 40
Fax +49(0)371 81 56 4-64
eMail info@unger-diffutherm.de



**L'authentique
Depuis 1989**



1

UdiALU® Appui de fenêtre

Notre appui de fenêtre en aluminium robuste AL MG SI 0,5F 22, est doté d'un casse-goutte de 40 mm pour la version SOFTLINE, d'un relevé en partie arrière à visser de 25 mm, avec des trous de 4 x 7 mm. Ecartement 25 cm, débord allant jusqu'à 400 mm et sur demande disponible en 500 mm.



2

UdiALU® About de finition sur enduit

Aluminium haut de gamme en version soft-line, design assorti à l'appui de fenêtre, avec film de protection résistant aux UV, sans rebord à enduire, profilé en L pour un montage ultérieur.



3

UdiALU® About de finition sous enduit

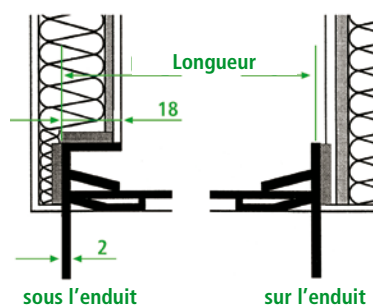
Aluminium haut de gamme en version soft-line, design assorti à l'appui de fenêtre, avec film de protection résistant aux UV et un cordon spécial en mousse en forme de L pour empêcher la pénétration de restes d'enduit ou de mortier, rebord à enduire de 18 mm, profilé en U pour les embrasures isolées.



4

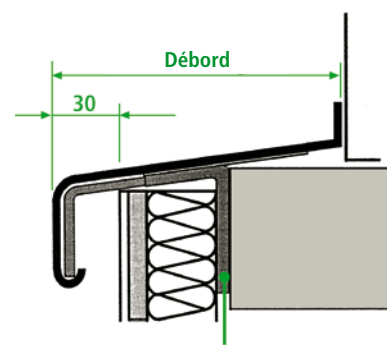
UdiALU® About de finition extensible

Aluminium haut de gamme en version soft-line, design assorti au seuil de fenêtre, avec un film de protection résistant aux UV et un cordon spécial en mousse pour empêcher la pénétration de restes d'enduit ou de mortier, doté de ressorts permettant d'absorber des mouvements dans la longueur jusqu'à 3 mm, garantit une complète étanchéité.



sous l'enduit

sur l'enduit



Support thermique

Il est important non seulement de choisir le bon accessoire, mais aussi de déterminer la longueur nécessaire. Les longueurs fixes indiquées s'entendent en principe sans compter les abouts de finition. La mesure à la commande est la mesure à la livraison incluant l'about de finition après montage. Selon la situation, vous pouvez opter pour un about venant se placer sous l'enduit (rebord à enduire de 18 mm) ou venant se placer sur l'enduit.

L'espace entre le rebord de l'appui de fenêtre et le mur doit être supérieur à 30 mm (une fois la façade crépie). Le support thermique sert exclusivement à garantir l'angle d'inclinaison du seuil de fenêtre. Il n'est pas apte à absorber des sollicitations exercées par une pression.

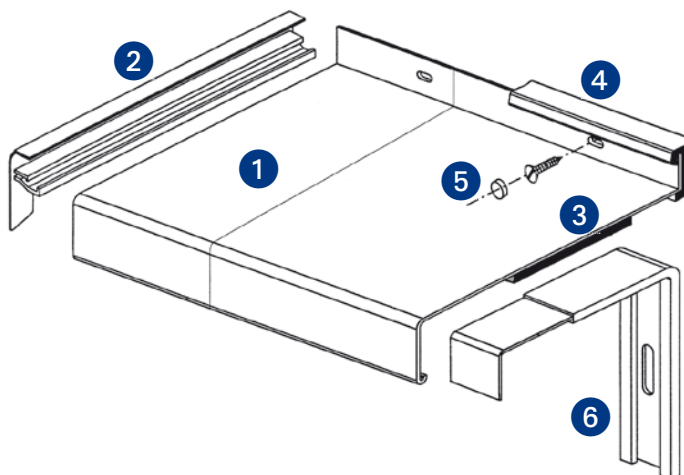
Nous déterminons le débord en commençant par l'embrasure de fenêtre de la manière suivante

mur existant	50 mm	165 mm	280 mm
+ élément isolant	70 mm	180 mm	300 mm
+ couche d'enduit (environ 10 mm)	90 mm	195 mm	320 mm
+ 30 mm	110 mm	210 mm	340 mm
= débord	120 mm	225 mm	360 mm
	130 mm	240 mm	380 mm
	150 mm	260 mm	400 mm
appui de fenêtre			

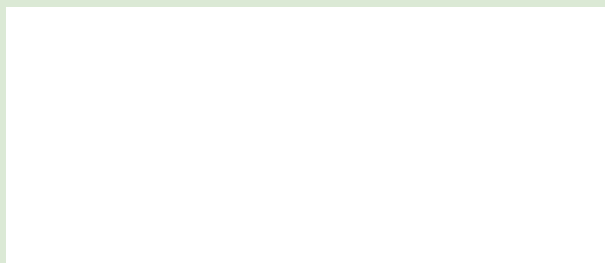
Figure	Article-Ref.	Intitulé
1	UdiALU® Appui de fenêtre	
	6050	Débord 50 mm
	6070	Débord 70 mm
	6090	Débord 90 mm
	6110	Débord 110 mm
	6130	Débord 130 mm
	6150	Débord 150 mm
	6165	Débord 165 mm
	6180	Débord 180 mm
	6195	Débord 195 mm
	6210	Débord 210 mm
	6225	Débord 225 mm
	6240	Débord 240 mm
	6260	Débord 260 mm
	6280	Débord 280 mm
	6300	Débord 300 mm
	6320	Débord 320 mm
	6340	Débord 340 mm
	6360	Débord 360 mm
	6380	Débord 380 mm
	6400	Débord 400 mm

Figure	Article-Ref.	Intitulé
2	UdiALU® About à poser sur l'enduit (Profil en L)	
	6410	Débord 50-130 mm
	6415	Débord 150-180 mm
	6420	Débord 195-240 mm
	6425	Débord 260-320 mm
	6430	Débord 340-400 mm
3	UdiALU® About de finition sous enduit (Profilé en U)	
	6450	Débord 50-130 mm
	6455	Débord 150-180 mm
	6460	Débord 195-240 mm
	6465	Débord 260-320 mm
	6470	Débord 340-400 mm
4	UdiALU® About de finition sous enduit avec compensation de mouvement étanche	
	6401	Débord 110 - 130 mm
	6402	Débord 150 - 180 mm
	6403	Débord 195 - 240 mm
	6404	Débord 260 - 320 mm
	6405	Débord 340 - 400 mm

- 1 Appui de fenêtre en aluminium
- 2 About de finition en aluminium sur enduit
- 2 About de finition en aluminium sous enduit
- 2 About de finition en aluminium extensible
- Pièces de jonction en aluminium pour les angles intérieurs et extérieurs
- Pièces de jonction en aluminium pour les raccords
- 3 Couche anti-résonnance
- 4 Bande couvre-joint
- 5 Vis de montage en acier inoxydable avec capuchon
- 6 Support thermique



Votre revendeur est là pour vous conseiller



Unger-Diffutherm France
Avenue de la Gare
F-84200 Carpentras
Tel : +33 (0) 490 51 12 49
Fax : +33 (0) 413 33 14 70
eMail: unger-diffutherm@orange.fr

Unger-Diffutherm GmbH
Blankenburgstrasse 81
D-09114 Chemnitz (Allemagne)
Tel +49(0)371 81 56 40
Fax +49(0)371 81 56 4-64
eMail info@unger-diffutherm.de



L'authentique
Depuis 1989